



# Seminar „Regionale Vermarktungsnetze“

und Vorstellung der Initiative HOLZ VON HIER  
mit dem gleichnamigen vergabekonformen Gütezeichen  
und Best practice Beispiel für Klimaschutz und Stärkung regionaler Lieferketten



Vorstellung im Rahmen des Projektes ‚LIFE Climate value chains‘ –  
Das Projekt wurde gefördert über das EU LIFE Programm

Präsentation: HOLZ VON HIER



## Fragen des Veranstalters

Frage Veranstalter	Kurzantwort
Welche Art von Koordination ist nötig?	„Kümmerer“ wichtig; es kommt auf die Ziele an
Welche Daten sind nötig ?	Kommt darauf an; zunächst untergeordnete Bedeutung; viele Daten bereits vorhanden
Sind Mitglieder entlang der gesamten Wertschöpfungskette erforderlich?	kommt auf die ausgewählten Produkte und Ziele an (z.B. Brennholz anders als Bauholz)
Braucht es ein gemeinsames Produkt, Gemeinsame Planung?	kommt auf die Ziele an
Braucht es gemeinsame Ziele?	es braucht mindestens eine gemeinsame „Klammer“
Braucht es regelmäßigen Austausch?	Ist nicht schlecht aber ist keine Erfolgsvoraussetzung, kommt auf die Struktur und die Ziele an
Wie lange dauert es, bis so ein Netzwerk NEU halbwegs etabliert ist und sich <u>tatsächlich regional-wirtschaftlich mengenmäßig etwas bewegt</u> ?	üblich sind viele Jahre (aber auch etwas abhängig vom Produkt, bei Brennholz schneller als bei Baustoffen)
Woran sind bisherige Initiativen gescheitert?	Ende von Förderungen, fehlende Finanzmittel, zu enges Produktspektrum, zu enger geographischer Bezug

Präsentation: HOLZ VON HIER



Beispiele im Diskurs

# Vorab für den Diskurs: bitte unterscheiden zwischen

## **Regionalinitiativen**

regionale, örtliche Zusammenschlüsse diverser Art

## **Cluster Forst & Holz**

Landesebene

## **Verbände**

regional, landesweit, bundesweit aber meist 1 einheitliche Gruppe z.B. Zimmerer

## **Betriebliche Netzwerke**

(a) offen, (b) geschlossen – meist themenspezifisch

## **Betriebliche Kooperationen**

meist gemeinsame Vermarktung und teils betriebliche und rechtliche Verflechtungen

(a) dauerhaft oder (b) für Bauvorhaben wie klassische „arge“.

## **Umweltzeichen**

(a) staatlich direkt finanzierte: Blauer Engel oder (b) nicht staatlich nicht staatlich finanzierte Label wie HVH, FSC, PEFC, Natureplus u.a.

## **HOLZ VON HIER als „bunter Hund“ in der Landschaft**

(siehe nächste Folie was ist HVH)

# Was ist Holz von Hier ?



<p><b>Eine gemeinnützige Initiative</b></p>	<p><b>Ein Umwetlabel Typ I</b> gemäss ISO 14024</p>
<p><b>Ein Netzwerk aus Betrieben</b> branchenübergreifend</p>	<p><b>Netzwerk aus regionalen und (inter)nationalen Partnern</b></p>

- Gemeinnützige Organisation
- Partnernetzwerk (wachsend) in 6 EU Ländern, derzeit 100 Partner.
- Betriebsnetzwerk (offen, wachsend) in 6 EU Ländern, derzeit > 230 Betriebe entlang der CoC in DE, AT, IT, FR, LUX, LIE.
- In nicht-deutschsprachigen Ländern der EU heißt HOLZ VON HIER: LOW CARBON TIMBER (LCT)
- Stakeholderkuratorium
- Fachbeiräte
- Expertenpanel mit namhaften Wissenschaftlern
- Management durch HVH gemeinnützige GmbH mit Zweigstellen in AT und IT (bald in SL, LUX und FR)

1. Basiert auf wissenschaftlichen Grundlagen.
2. Thematisiert einen zentralen Umweltfaktor.
3. Ist durch neutrale dritte Stelle fremdüberwacht (PS 880 / TÜV).
4. Ist das einzige Umweltlabel (Typ I ISO 14024), das spezifisch die Umweltwirkung der Verarbeitungskette erfasst und dokumentiert.
5. Entspricht als Gütezeichen den Anforderungen von §34 VgV.
6. Arbeitet mit einem innovativen elektronischen Controllingsystem mit Echtzeitkontrolle.
7. Funktioniert grenzunabhängig und grenzüberschreitend.
8. Ist bereits in allen relevanten Plattformen und Ratgebern zu nachhaltigem Konsum und nachhaltiger Beschaffung in DE / AT anerkannt.
9. Kann zusätzlich einen Umweltfootprint mit klassischen Ökobilanzdaten für die jeweilige Lieferung bereitstellen.

## Kriterien

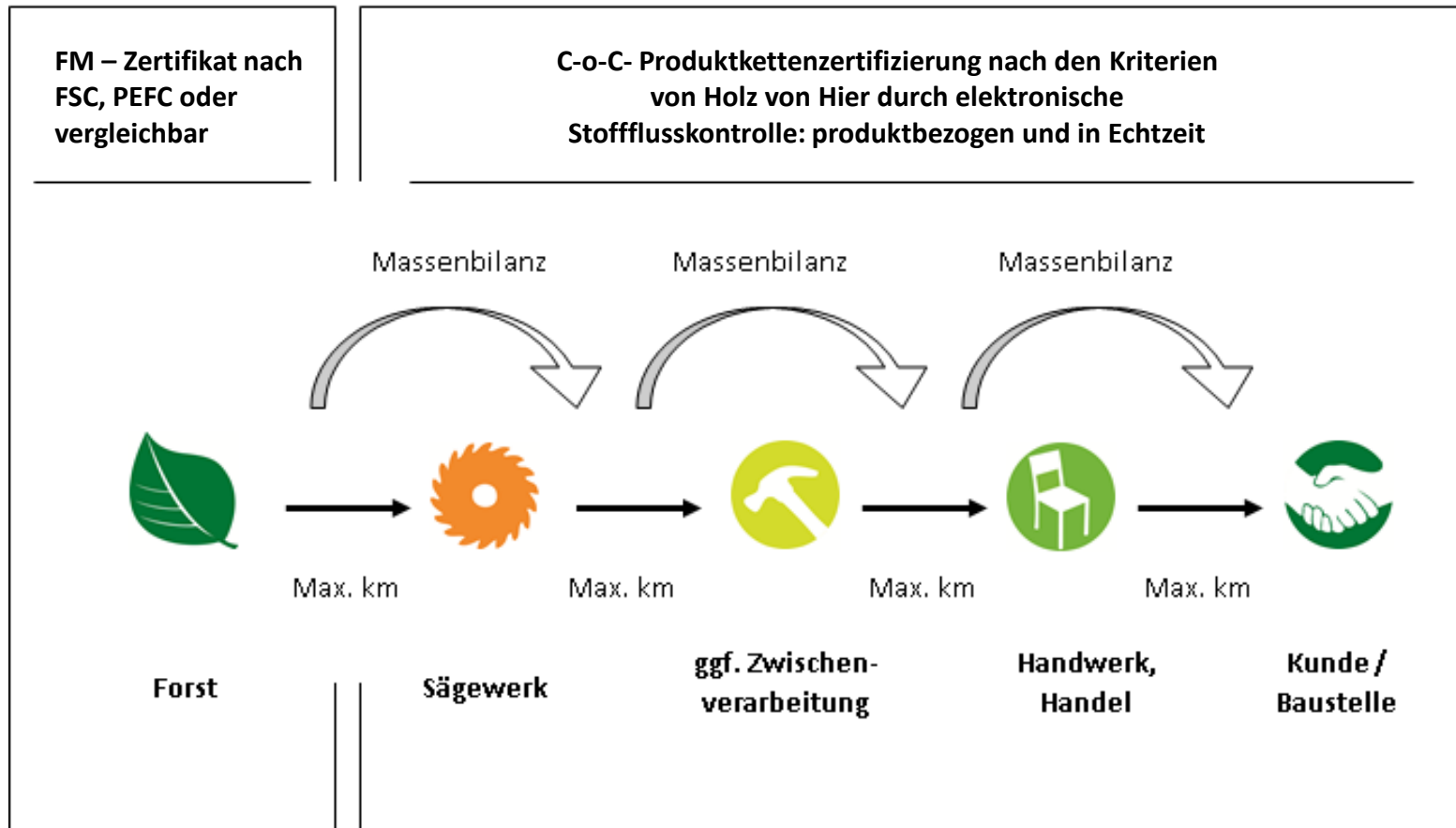
1. Das Rundholz muss zu 100 % aus nachhaltiger Waldwirtschaft stammen (nachgewiesen durch FM Zertifikat nach FSC, PEFC oder vergleichbar).
2. Kein Holz aus Primärwäldern und kein Holz international gefährdeter Baumarten.
3. Besonders klimafreundliche Lieferketten (C-o-C) durch überdurchschnittlich kurze und klimafreundliche Transportwege in der gesamten Vorkette von der Rohstoffgewinnung bis zum Einsatzort.

## **HVH / LCT ist konform mit wichtigen EU Vorgaben.**

HVH/LCT Konformität mit der ISO 14024, der ISO 38200, der EUTR und der Due Diligence, PCAF u.a.



# Das Umweltzeichen





## ZERTIFIKAT



ID-Nr.

Prüfen Sie die Echtheit dieses Zertifikates mittels Scan des QR-Codes oder durch Eingabe der ID im Suchfeld auf:

[www.holz-von-hier.eu](http://www.holz-von-hier.eu)

Dieses Zertifikat bestätigt, dass das ausgezeichnete Produkt oder Bauwerk besonders klima- und umweltfreundliches Holz der kurzen Wege aus nachhaltiger Waldwirtschaft enthält.

Hierdurch wurde ein wichtiger Beitrag zum Schutz von Klima, Umwelt, Biodiversität und Ressourcen sowie zur Förderung regionaler Wertschöpfung geleistet.

### Cradle to Gate Zertifikat in der CoC

Dieses Zertifikat zertifiziert die Warenströme gemäß der Kriterien von Holz von Hier entlang der gesamten Verarbeitungskette vom Wald an bis zum fertigen Produkt am Werkstor.

Fremdüberwacht gemäß Standard PS 980 des Deutschen Institut der Wirtschaftsprüfer



Zertifikatsinhaber Firma

Zertifikatsempfänger Kunde:

Anlage mit Produktspezifikation

## ZERTIFIKAT



Hier steht eine Buchstaben-Zahlenkombinat ID-Nr.

Mit dieser Urkunde wird folgende Transaktion von HOLZ VON HIER zertifiziert:

Zertifikatsempfänger

Ausstellungsdatum

Produkt

Empfänger (Lieferadresse)	Lieferant	Bezug zu Lieferung an Kunde
Hier steht der Empfänger bzw. die Baustellenadresse	Hier steht der Name und Adresse des Bieters	Hier steht ein eindeutiger Bezug zur Lieferung (z.B. Lieferschein o.a.)

Im Produkt enthaltenes Holz

Sortiment	Holzart	Menge/Einheit	Kumulierter Transportweg	CO <sub>2</sub> -Bindung <sup>1)</sup>
Hier steht das gelieferte Sortiment (z.B. BSH, KVH)	Hier steht die Holzart	Hier steht die gelieferte oder verbaute Menge	Hier stehen die akkumulierten Transportentfernungen vom Wald an bis zur Baustelle	Hier steht die im Holz gespeicherte Menge an CO <sub>2</sub>

Fremdüberwacht gemäß Standard PS 980 des Deutschen Institut der Wirtschaftsprüfer

Holz von Hier arbeitet mit der Massenbilanzmethode (Guholzmethode) entsprechend des ISO 3820. Organisationsstruktur und Entwicklung des Umweltschilders sind konform mit der ISO 14021.



<sup>1)</sup> Berechnung der CO<sub>2</sub>-Bindung gemäß EN 16449



- Holz von Hier® ist bereits in allen einschlägigen Ratgebern und Plattformen aufgenommen, gelistet und empfohlen.
- Holz von Hier® ist Bestandteil von Förderprogrammen.
- Holz von Hier® wird von Banken finanziell honoriert.
- Holz von Hier® ist verschiedentlich als alternativer Nachweis für Holz aus nachhaltiger Waldwirtschaft anerkannt (DGNB, FNR, Baubook, NaBe).

# HVH ist Bestandteil von Förderprogrammen

HVH ist Bestandteil von Förderprogrammen auf unterschiedlicher Ebene, z.B.:

- Wohnneubaurichtlinie Vorarlberg
- Wohnhaussanierungsrichtlinie Vorarlberg
- Kommunaler Gebäudeausweis Vorarlberg
- CO<sub>2</sub>-Programm Stadt München
- Holzbauförderprogramm Stadt Freiburg
- Leitlinie nachhaltiges Bauen des LK Ravensburg
- weitere aktuell in Vorbereitung

## **Holz von Hier® ist als Gütezeichen gemäß § 34 VgV ausschreibungsfähig**

Hierzu liegen inzwischen 4 vergaberechtliche Gutachten aus unterschiedlichen Perspektiven vor:

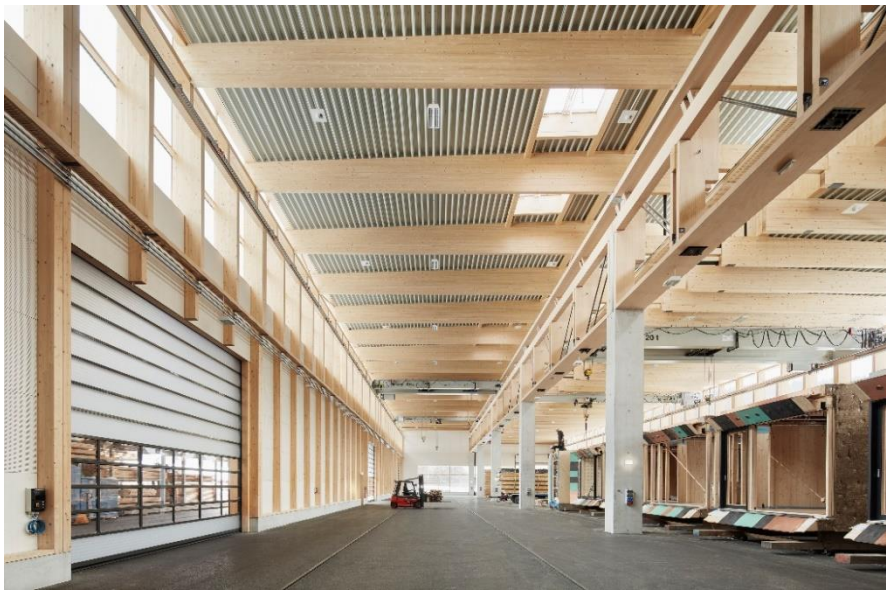
- Vom Autor des 6-bändigen Handbuchs Europarecht
- Von einem Richter der Vergabekammer und Prof. für Wirtschaftsrecht
- Von einer auf Vergaberecht spezialisierten RA Kanzlei
- Von einem Gemeindeverband

HVH ist Teil von Ausschreibungen, z.B.:

- Standardmäßig in Vorarlberg
- Standardmäßig in Luxemburg
- Aktuell Stadt Gießen
- bei ca. 20 weiteren Städten in Planung

Holz von Hier deckt mit zertifizierten Produkten eine große Bandbreite von Einsatzbereichen ab:

- Holz als Baumaterial (Baustoffe, Bauelemente etc.)
- Möbel und Innenausbau
- Holz im Außenbereich (z.B. Terrassen, Stadtmöbel, Spielplätze, etc.)
- Energieholz
- Papier



Auch moderner Ingenieurholzbau lässt sich problemlos mit Holz von Hier verbinden.

Beispielgebäude.  
Fotos: HVH

Präsentation: HOLZ VON HIER



# Nutzen für Forst, Betriebe, Kommunen



## Beispiele - Nutzen für den Forst

- HVH bietet ein wachsendes Netzwerk an Abnehmern und Verarbeitern, die gezielt das **heimische bzw. regionale Holz** nachfragen.
- HVH macht ‚Werbung‘ bzw. Öffentlichkeitsarbeit für das Holz der heimischen Waldbesitzer.
- HVH unterstützt durch den kontinuierlichen Aufbau des (verbindlichen) Netzwerkes mittelfristig auch die Unabhängigkeit von globalen Markteinflüssen und Turbulenzen und damit auch die Liefersicherheit.
- Durch die strikte Bindung der Kette bis zurück zum Wald stärkt HVH das heimische Rundholz vor Rundholzimporten mit schlechteren Nachhaltigkeitsstandards z.B. aus Russland oder Skandinavien oder von weiten bis globalen Produktimporten.

**Bitte: bitte liefern Sie Rundholz bevorzugt an Weiterverarbeiter, die das RH nicht außer Landes schaffen sondern weiter in kurzen klimafreundlichen Kreisläufen halten.**

## Beispiele - Nutzen für Betriebe der **Holz**wirtschaft

- Alleinstellungsmerkmale heimischer Betriebe in einem immer globaleren Markt (immer mehr Holzprodukte drängen auf den EU Consumer Markt).
- Erschließen einer großen und wachsenden klima- und umweltorientierten Kundengruppe. Diese ist sehr bewusst und lässt sich mit Selbstaussagen immer weniger gewinnen.
- Erschließen eines absoluten Megatrends, den die aktuelle Situation (Corona, Krieg, Zunahme internationaler Stoffströme, Importe und Exporte) noch verschärft.
- Top Thema das politisch landes- und EU-weit unterstützt wird.
- Klimafreundliche kurze Lieferketten in Netzwerken sichern als einziges Instrument (jetzt und künftig) die klimafreundliche Holzversorgung im Holzbau.
- Ohne klimaoptimierte Lieferketten verliert Holz an sich zunehmend in der politischen und öffentlichen Meinung und Wahrnehmung seine starken Umweltvorteile gegenüber anderen Materialien (siehe Aktivitäten der anderen Materialgruppen).

**Bitte: lassen Sie sich von uns die Vorteile und Aspekte einer Teilnahme bei HVH im Nachgang noch weiter informieren und nutzen Sie HVH für Ihre Produkte.**

## Beispiele - Nutzen für Kommunen

- Ausschreibungsfähigkeit über das Klima- und Umweltlabel HVH (LCT).
- Erstmals Möglichkeit zur Verbindung der politischen und kommunalen Klimaschutzziele mit den ureigenen kommunalen Zielen zu regionaler Wertschöpfung.
- Möglichkeit Lieferketten (Graue Energie, Graues CO<sub>2</sub>) in das Territorialitätsprinzip (Rote Energie, Rotes CO<sub>2</sub>) bei Klimabilanzen in Kommunen integrieren zu können und damit schneller und echt klimaneutral zu werden.
- Gemeinsam die Bürger auf das Klimaengagement der Kommunen ansprechen, in der Öffentlichkeitsarbeit und gemeinsam mit allen drei Spitzenverbände der Kommunen und Landkreise die HVH unterstützen.
- Zudem werden Tools, Materialien, Infos, Ausstellungen, Datenbanken, Awardteilnahme von HVH bereit gestellt.

**Bitte: Ausschreiben und Beschaffen mit dem Klima- und Umweltlabels HOLZ VON HIER.**

Umfassende Zusammenarbeit, Unterstützung, Beispiele werden von HVH bereit gestellt.

**Anmerkung: alle drei Spitzenverbände der Kommunen in DE unterstützen HVH.**

# Beispiele - Label in der Ausschreibung

## FSC, PEFC u.a.

Forstmanagement  
Zertifikate  
FM-FSC  
FM-PEFC  
landesspezifisch

CoC-FSC  
CoC-PEFC Zertifikate  
„globale“  
Lieferketten  
Rundholz für die CoC  
weltweit möglich

Betriebsbezogen

## HVH (LCT)

HVH beginnt mit dem  
Rundholz und fordert hier  
FM Zertifikate von FM-FSC,  
FM-PEFC oder vergleichbar

CoC-HVH  
CoC-LCT  
kurze klimafreundliche  
„regionale“ Lieferketten  
Rundholz für die CoC von  
heimischen Waldbesitzer

Produktbezogen

## Blauer Engel

Blauer Engel Klima:  
energiesparende Geräte  
(Rote Energie)

Blauer Engel Gesundheit :  
z.B. Farben, Platten ohne  
Formaldehyde.

Blauer Engel Ressourcen:  
Produkte aus  
Recyclingmaterial wie  
Recyclingpapier

Produktbezogen

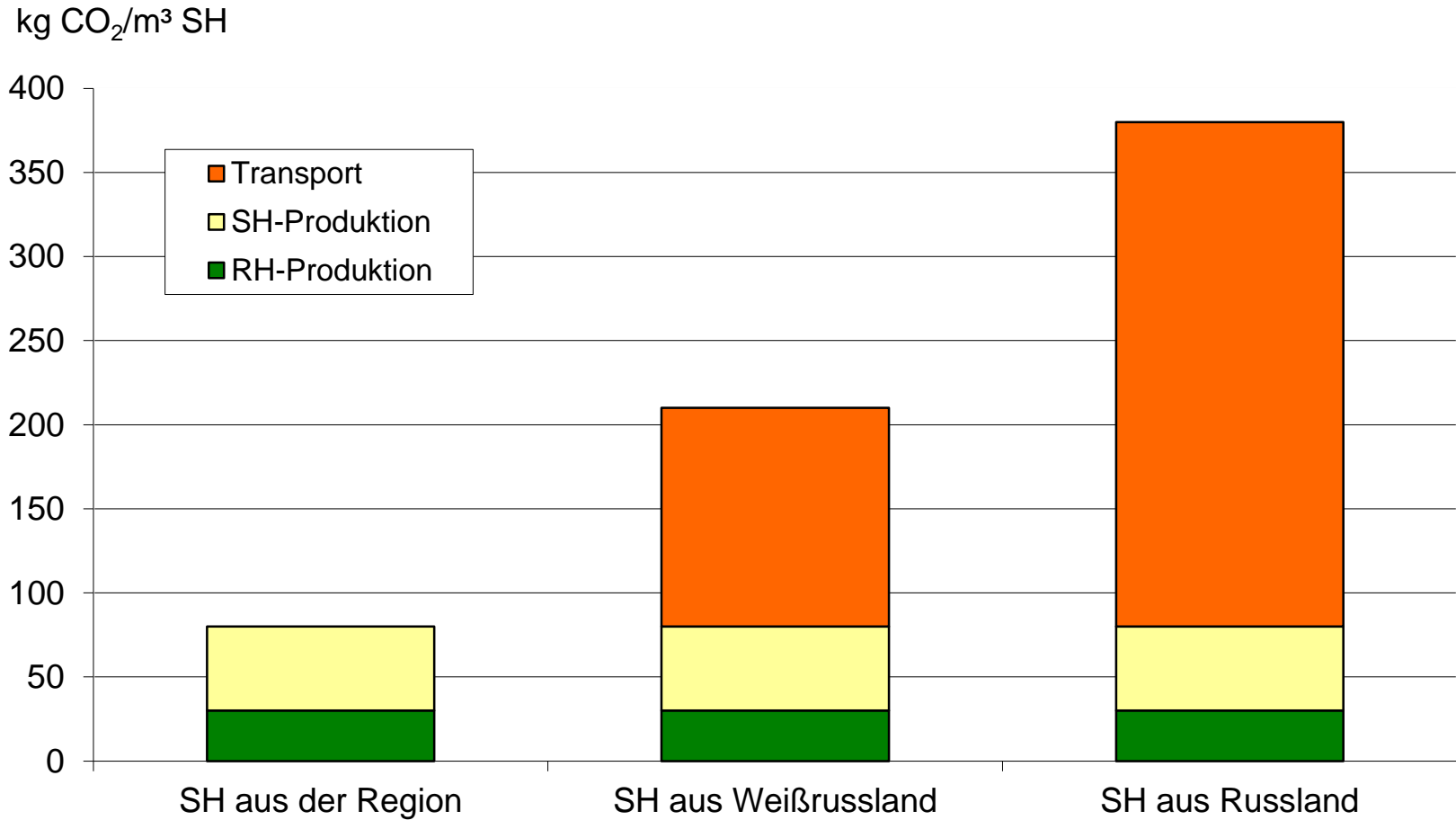
Präsentation: HOLZ VON HIER

weitere Label wären **Natureplus** (z.B. Dämmstoffe), EU Blume, Naturland u.a.

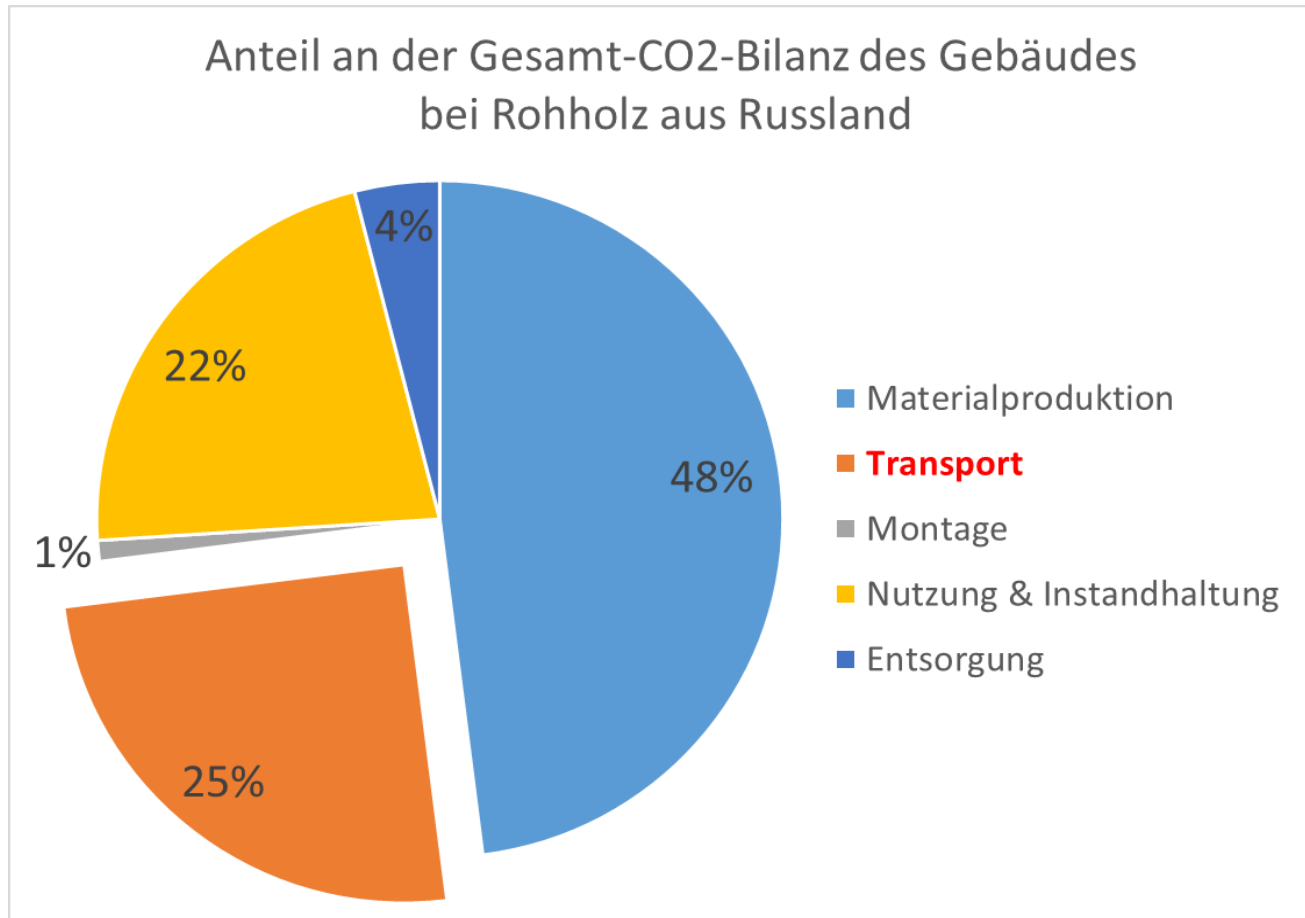


# Beispiele zur Bedeutung für Klima und Umwelt

# Umweltwirkungen Transporte – Holzmarkt und CO2-Bilanz



# Bedeutung von Transporten für die Umweltbilanz von energieeffizienten modernen Wohngebäuden



Je energieeffizienter die Gebäude sind, umso wichtiger ist der Anteil der Vorketten an der gesamten Klimabilanz!

Hier wiederum spielen Herkunft und Transport eine wesentliche Rolle!

Quelle: Eigene Berechnungen und Pohlmann & Frühwald.

Präsentation: HOLZ VON HIER





**Etwa 50 – 70 % aller Arten der Welt  
leben in Tropischen Wäldern.**

**Ihr Schutz bedeutet den größten Beitrag zum  
Erhalt der Artenvielfalt weltweit.**





## Der europäische Markt für Tropenhölzer

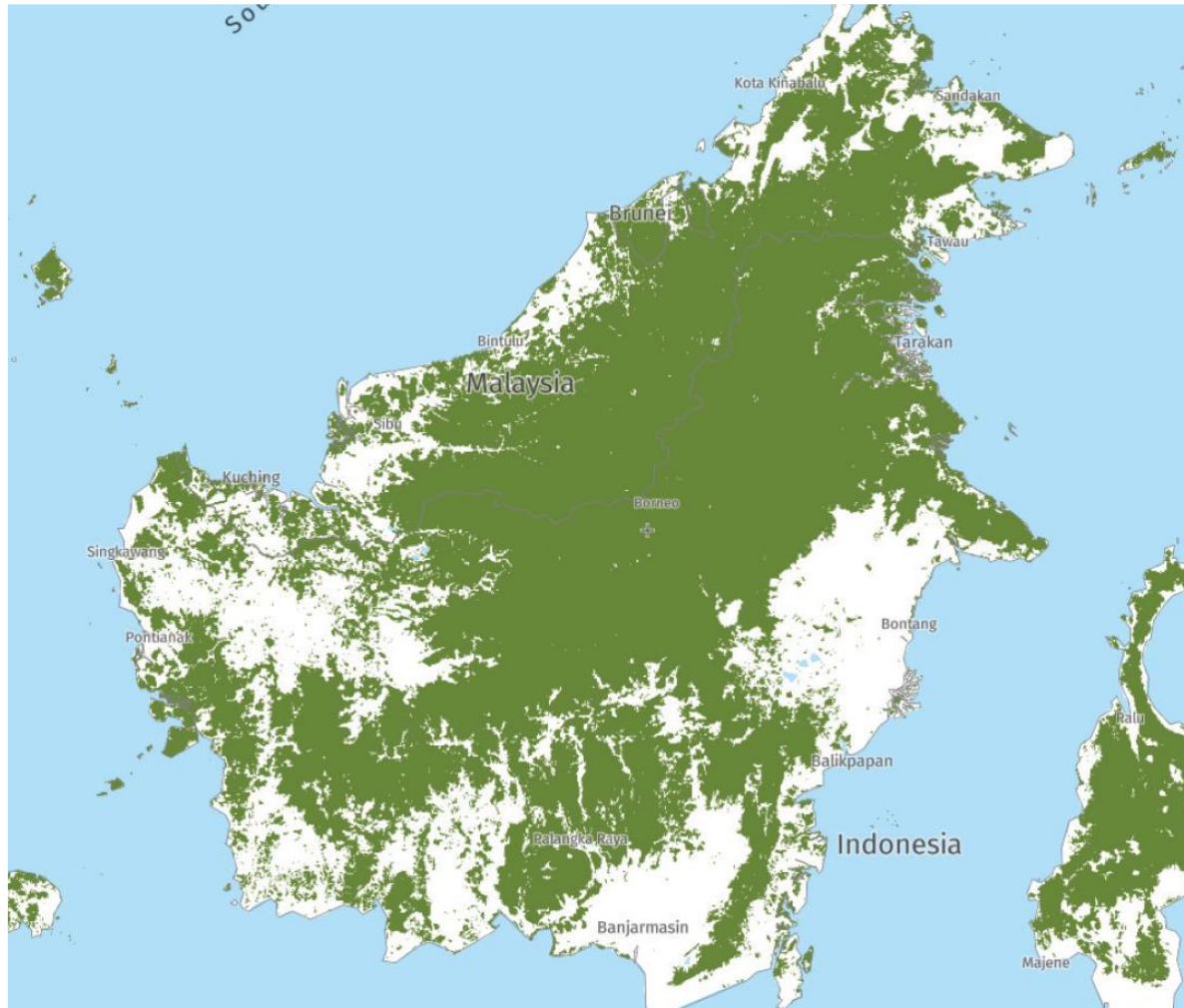
In Europa werden ca. 70 Tropenhölzer verarbeitet und genutzt.

33 dieser Hölzer sind weltweit gefährdete Baumarten.

28 dieser Hölzer sind nicht gefährdet, stammen aber wahrscheinlich aus Raubbau.

11 sind mit Ökolabeln erhältlich, (werden aber auch ohne gehandelt).

# Beispiel Borneo – z.B. Meranti für Fenster und Türen (mit und ohne Label)



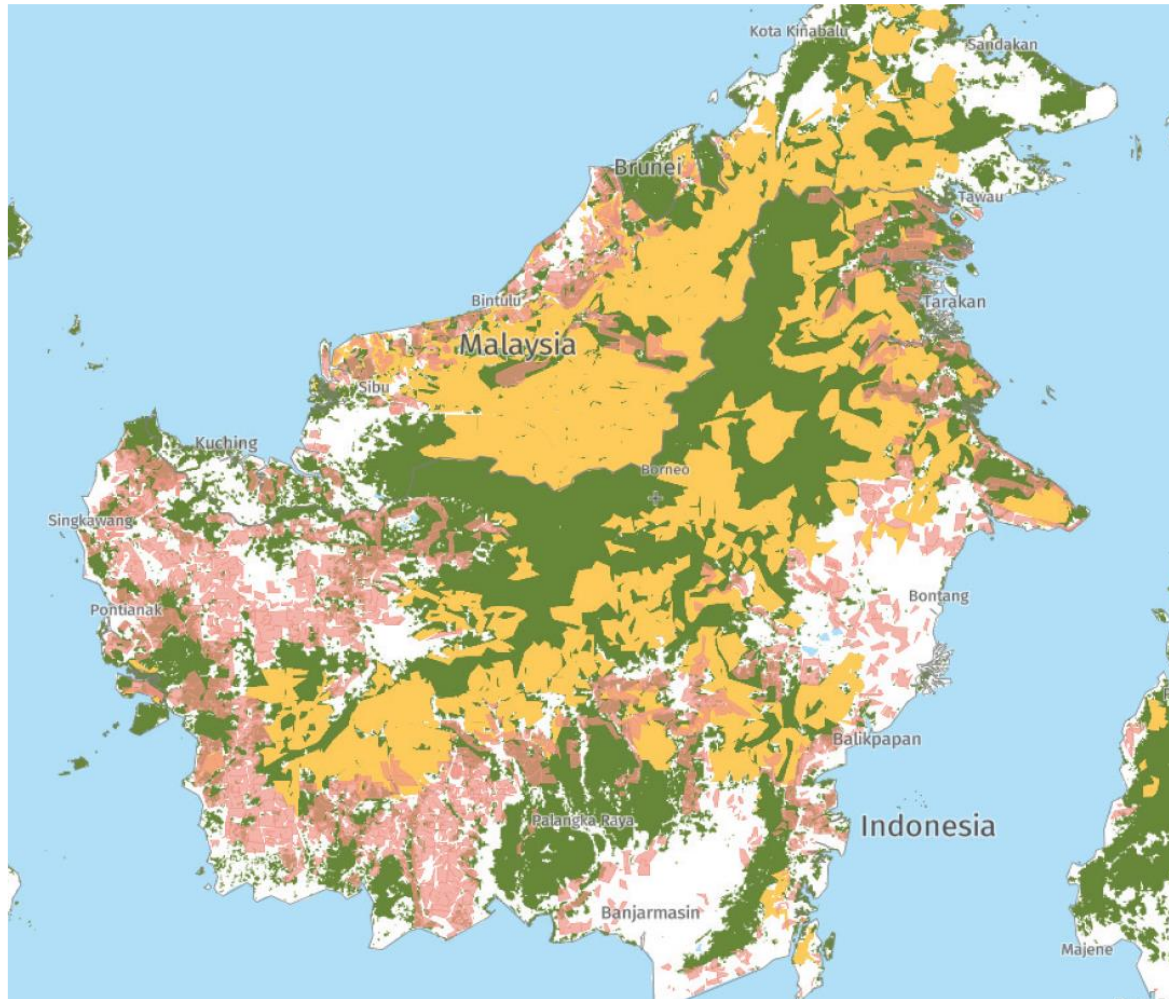
## Borneo heute

Diese und andere Daten demnächst in einem neuen GIS Projekt HVH (WRI Daten)

Präsentation: HOLZ VON HIER



## Beispiel Borneo – z.B. Meranti für Fenster und Türen (mit und ohne Label)



### Borneo

mit  
Einschlagskonzessionen  
(gelb)  
und  
Konzessionen  
Palmölplantagen  
(rosa)

Diese und andere Daten demnächst in einem neuen GIS Projekt HVH (WRI Daten)

Präsentation: HOLZ VON HIER



## Unsere Bitten:

Holz von Hier bittet um die Zusammenarbeit mit

- der eventuell entstehenden Initiative
- dem Forst
- den anwesenden Kommunen
- den anwesenden Betrieben um hier gemeinsam voranzuschreiten.  
Besonders möchte HVH 2022/23 verstärkt auch den Handel einbinden und bittet daher um Zusammenarbeit mit dem Holzhandel als einer der Brückenköpfe für HVH im Norddeutschland

HVH bittet die Kommunen um Zusammenarbeit bei Ausschreibung und Vergabe (das Klima- und Umweltlabel von HVH ist nach VGV ausschreibungsfähig)

.



**Vielen Dank!**

Wir stehen jederzeit für Fragen sehr gerne zur Verfügung.

Kontakt: Holz von Hier Geschäftsstelle, Tel.: +49 (0)9209 – 918 97 51

Ihre Ansprechpartner: Philipp Strohmeier, Gabriele Bruckner

Präsentation: HOLZ VON HIER



### **Frage: Was ist unbedingt erforderlich, damit regionale Vermarktungsnetzwerke effektiv funktionieren?**

Welche Art von Koordination ist nötig?

Welche Daten sind nötig ?

Sind Mitglieder entlang der gesamten Wertschöpfungskette erforderlich?

Welches Mitengagement der Mitglieder ist erforderlich?

Braucht es ein gemeinsames Produkt, Gemeinsame Planung?

Braucht es gemeinsame Ziele?

Braucht es regelmäßigen Austausch?

Wie lange dauert es, bis so ein Netzwerk halbwegs etabliert ist und sich tatsächlich regionalwirtschaftlich mengenmäßig etwas bewegt?

Woran sind bisherige Initiativen gescheitert?

**Antwort: es kommt darauf an ... v.a. auf**

die Ziele,

die Ausdehnung,

die Struktur,

die Art und Anzahl der Mitglieder,

die Finanzierung

und aktive engagierte Leute

..... mehr Antworten und Beispiele im Diskurs

**Unser erster grober Vorschlag:**

**nicht irgendwelche Ziele stecken, sondern auf die eigenen Stärken konzentrieren** und anschauen was man damit machen kann.

**ausgewählte Bereiche anbieten,**

z.B. Konzentration zunächst auf 1, 2 Produkte.