



## Holz von Hier®

Vergabekonformes Gütezeichen und Best practice Beispiel für Klimaschutz und Stärkung klimafreundlicher Lieferketten

Vorstellung für das  
EIC Trier 22.03.2022



Schulung im Rahmen des Projektes ‚LIFE Climate value chains‘ –  
Das Projekt wurde gefördert über das EU LIFE Programm

Präsentation: HOLZ VON HIER



- 1. Was ist Holz von Hier<sup>®</sup>**
- 2. Bedeutung für den Forst**
- 3. Bedeutung für Umwelt & Klimaschutz**
- 4. Nutzen für die Wertschöpfungskette**
- 5. Produktgruppen**
- 6. Holz von Hier<sup>®</sup> ausschreiben**
- 7. Ausblicke**

# 1. Was ist Holz von Hier ?

Präsentation: HOLZ VON HIER





ist:

<b>Eine gemeinnützige Initiative</b>	<b>Ein Netzwerk aus Betrieben</b>
<b>Netzwerk aus regionalen und (inter)nationalen Partnern</b>	<b>Ein Umwetlabel Typ I</b>

- Hervorgegangen aus Projekt der DBU
- Gemeinnützige Organisation (seit 2012) mit:
  - **Stakeholderkuratorium**
  - **Fachbeiräte**
  - **Expertenpanel** mit namhaften Wissenschaftlern
  - Management durch HVH gemeinnützige GmbH mit Zweigstellen in AT und IT

## Engagiert, offen, wachsend

Bereits etwa 230 Unternehmen aus 6 europäischen Ländern haben sich dem Netzwerk angeschlossen:

Waldbesitzer, Forstdienstleister, Sägewerke, Parkett- und Furnierwerke, Bauelementehersteller, Massivplattenhersteller, Leimholzhersteller, Händler, Zimmerer, Schreiner, Holzenergiebetriebe, Papierproduzenten und andere.

Das Spektrum reicht von 1 Mann Betrieben bis zu Unternehmen mit über 500 MA.



## Bisherige Vernetzung in RLP

### Ministerien

- Umweltministerium RLP
- Finanzministerium RLP
- Amt für Bundesbau

### Kommunen

- Städte- und Gemeindebund RLP
- Deutscher Städte- und Gemeindebund
- Bezirksverband Pfalz

### Unternehmen / Wirtschaft

- Landesbeirat Holz
- Holzbaucorpus RLP
- EIC
- Eifelholz (Regionalmarke Eifel GmbH)
- Fa. CLTech
- Holz Theis (Mitglied)

## Partnernetzwerk

**Holz von Hier arbeitet mit einem breiten Netzwerk aus etwa 100 regionalen, nationalen und internationalen Partnern zusammen.**

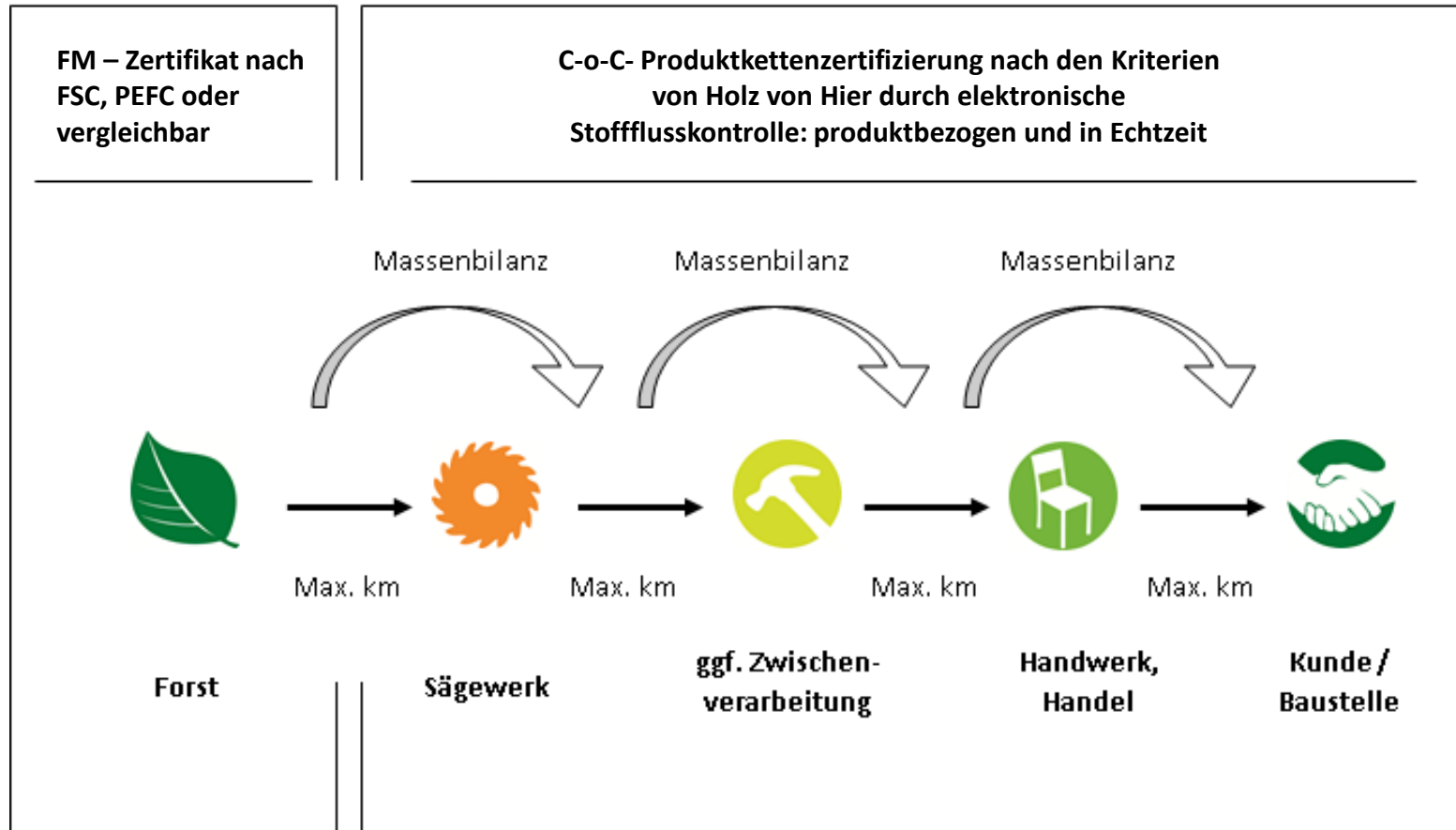
1. Ist das einzige Umweltlabel (Typ I ISO 14024), das spezifisch die Umweltwirkung der Verarbeitungskette (Lieferkette) erfasst und dokumentiert.
2. Basiert auf wissenschaftlichen Grundlagen.
3. Thematisiert einen zentralen Umweltfaktor.
4. Arbeitet mit einem innovativen elektronischen Controllingsystem mit Echtzeitkontrolle.
5. Ist durch neutrale dritte Stelle fremdüberwacht (PS 880 / TÜV).
6. Entspricht als Gütezeichen den Anforderungen von §34 VgV.
7. Funktioniert grenzunabhängig und grenzüberschreitend.
8. Ist bereits in allen relevanten Plattformen und Ratgebern zu nachhaltigem Konsum und nachhaltiger Beschaffung in DE / AT anerkannt.
9. Kann zusätzlich einen Umweltfootprint mit klassischen Ökobilanzdaten für die jeweilige Lieferung bereitstellen.



## Kriterien

1. Das Rundholz muss zu 100 % aus nachhaltiger Waldwirtschaft stammen (nachgewiesen durch FM Zertifikat nach FSC, PEFC oder vergleichbar).
2. Kein Holz aus Primärwäldern und kein Holz international gefährdeter Baumarten.
3. Besonders klimafreundliche Lieferketten (C-o-C) durch überdurchschnittlich kurze und klimafreundliche Transportwege in der gesamten Vorkette von der Rohstoffgewinnung bis zum Einsatzort.

# Das Umweltzeichen



Präsentation: HOLZ VON HIER



## Obergrenzen für Transportentfernungen zwischen Betrieben der Kette

- Unabhängig von geografischen oder anderen Grenzen.
- Praxistaugliche Distanzen abgestimmt auf Sortiment.
- Gesamte Lieferkette für ein konkretes Produkt wird in Echtzeit erfasst, nicht nur der letzte Produktionsschritt.

## Mengenbilanzierung in der CoC in Echtzeit am konkreten Produkt

- kein Anspruch auf physische Identität, vgl. Creditmodell / Prozentsatzmethode bei FSC/PEFC.
- aber kein Akteur kann mehr Produkte mit HVH vermarkten, als er entsprechend zertifiziertes Material vorher eingekauft hat.
- Produkte enthalten immer 100% Holz nach den Kriterien von Holz von Hier.



# ZERTIFIKAT

ID-Nr.



Prüfen Sie die Echtheit dieses Zertifikates mittels Scan des QR-Codes oder durch Eingabe der ID im Suchfeld auf:

[www.holz-von-hier.eu](http://www.holz-von-hier.eu)

Dieses Zertifikat bestätigt, dass das ausgezeichnete Produkt oder Bauwerk besonders klima- und umweltfreundliches Holz der kurzen Wege aus nachhaltiger Waldwirtschaft enthält.

Hierdurch wurde ein wichtiger Beitrag zum Schutz von Klima, Umwelt, Biodiversität und Ressourcen sowie zur Förderung regionaler Wertschöpfung geleistet.

Fremdüberwacht gemäß Standard PS 880 des Deutschen Institut der Wirtschaftsprüfer

### Cradle to Gate Zertifikat in der CoC

Dieses Zertifikat zertifiziert die Warenströme gemäß der Kriterien von Holz von Hier entlang der gesamten Verarbeitungskette vom Wald an bis zum fertigen Produkt am Werkstor.



Zertifikatsinhaber Firma

Zertifikatsempfänger Kunde:

Anlage mit Produktspezifikation

# ZERTIFIKAT

Hier steht eine Buchstaben-Zahlenkombinat ID-Nr.



Mit dieser Urkunde wird folgende Transaktion von HOLZ VON HIER zertifiziert:

Zertifikatsempfänger	Hier sollte ‚Endkunde‘ stehen.
Ausstellungsdatum	Zeitpunkt der Buchung und Zertifikatserstellung
Produkt	Hier steht eine Beschreibung des Objekts (z.B. „Holzhaus“)

Empfänger (Lieferadresse)	Lieferant	Bezug zu Lieferung an Kunde
Hier steht der Empfänger bzw. die Baustellenadresse	Hier steht der Name und Adresse des Bieters	Hier steht ein eindeutiger bezug zur Lieferung (z.B. Lieferschein o.a.)

### Im Produkt enthaltenes Holz

Sortiment	Holzart	Menge/Einheit	Kumulierter Transportweg	CO <sub>2</sub> -Bindung <sup>1)</sup>
Hier steht das gelieferte Sortiment (z.B. BSH, KVH)	Hier steht die Holzart	Hier steht die gelieferte oder verbaute Menge	Hier stehen die akkumulierten Transportentfernungen vom Wald an bis zur Baustelle	Hier steht die im Holz gespeicherte Menge an CO <sub>2</sub>

Fremdüberwacht gemäß Standard PS 880 des Deutschen Institut der Wirtschaftsprüfer

Holz von Hier arbeitet mit der Massenbilanzmethode (Gehalbmethode) entsprechend der ISO 3820. Organisationsstruktur und Entwicklung des Umweltsystems sind konform mit der ISO 14024.



<sup>1)</sup> Berechnung der CO<sub>2</sub>-Bindung gemäß EN 16449

# Anerkennung



„In unserem letzten Bericht an den Club of Rome ‚Ein Prozent ist genug‘ haben wir verschiedene innovative Strategien vorgeschlagen, um einen ökologischen Kollaps zu verhindern und die Chancen der Menschheit auf ein nachhaltiges Überleben auf Erden zu bewahren. Eine davon ist, den Nutzen von ungehemmten globalen Märkten zu überdenken. Die Förderung dezentralisierter regionaler Ökonomien ist ein sehr wichtiger Schritt in Richtung einer nachhaltigen Zukunft indem er zum Klimaschutz durch Vermeidung unnötiger Transporte und zu Wohlergehen und Beschäftigung in der Zukunft beiträgt. Die Initiative Holz von Hier leistet als ein Best Practice Beispiel einen wichtigen und wertvollen Beitrag um die globalen Nachhaltigkeitsziele zu erreichen“.

**Prof. Jorgen Randers**

*Norwegian Business school & Autor des aktuellen Bericht an den Club of Rome*



„Wir beobachten eine Dezentralisierung der Energieversorgung. Ein guter Trend, finden wir beim Club of Rome. Holz von Hier ist eine gute, vernünftige und nachhaltige Unterstützung dieses Trends im Bereich nachhaltiges Bauen und Wohnen“.

**Ernst Ulrich v. Weizsäcker**

*Ko-Präsident des Club of Rome*



„Für mich ist Holz von Hier ist eine wichtige Initiative. Das Umweltzeichen garantiert, dass Holz aus nachhaltiger Waldbewirtschaftung und aus legalen Quellen stammt. Ein Legalitätsnachweis alleine, wie er zum Beispiel bei VPA-Holz gefordert wird, stellt diesen Gleichklang nicht sicher, da auch Holz aus Umwandlungsflächen und damit einhergehender Waldvernichtung durchaus das Legalitätskriterium erfüllen kann.“

**Prof. Michael Köhl**

*Uni Hamburg - Zentrum Holzwirtschaft / Abt. Weltforstwirtschaft*

Mehr Beispiele  
s. Infopakete  
bei HVH

Präsentation: HOLZ VON HIER



## HVH im Klimabündnis in Rheinland-Pfalz

Weitere Anerkennung:

- Holz von Hier<sup>®</sup> ist bereits in allen einschlägigen Ratgebern und Plattformen aufgenommen, gelistet und empfohlen.
- Holz von Hier<sup>®</sup> ist Bestandteil von Förderprogrammen.
- Holz von Hier<sup>®</sup> wird von Banken finanziell honoriert.
- Holz von Hier<sup>®</sup> ist verschiedentlich als alternativer Nachweis für Holz aus nachhaltiger Waldwirtschaft anerkannt (DGNB, FNR, Baubook, NaBe).

### SCHWERPUNKT WISSENSTRANSFER

#### 2. Sensibilisierung der Öffentlichkeit für das Thema Bauen mit nachwachsenden Rohstoffen

##### Maßnahme

Berücksichtigung der Transportwege als Klimaschutzaspekt

##### Herausforderung

Für das klimafreundliche Bauen spielt neben der Materialwahl auch die graue Energie der Baumaterialien eine entscheidende Rolle. Beim Rohstoff Holz sind hauptsächlich die Transportwege für die Entstehung von grauer Energie in Form klimaschädlicher CO<sub>2</sub>-Emissionen verantwortlich. Durch die Verwendung von Holz und Holzprodukten unter Beachtung der regionalen Herkunft sowie regionaler Lieferketten kann der Klimaschutzeffekt optimiert werden. Dieser Aspekt der Holzverwendung muss verstärkt in das Bewusstsein gerückt werden.

##### Ziel

Durch die Berücksichtigung der Lieferketten der verwendeten Holzprodukte kann der Beitrag zum Klimaschutz bei Bau- und Sanierungsvorhaben noch gesteigert werden. Mit Umwetlabeln, wie z. B. „Holz von Hier“, können die regionale Herkunft und eine kurze Lieferkette sichergestellt werden. Somit besteht die Möglichkeit, den Anteil an grauer Energie bei der Beschaffung von Produkten mit Holz aller Art sowie vor allem auch bei Gebäuden zu reduzieren. Aus diesem Grund soll die Arbeit und die Etablierung von entsprechenden Umweltlabeln in Rheinland-Pfalz unterstützt werden.

## Klimabündnis Bauen der Landesregierung Rheinland-Pfalz

Eine Initiative des  
Umweltministeriums und  
des Finanzministeriums

# Anerkennung Beispiel Plattformen

Kontakt | Meine Label | Impressum | Newsletter | Sitemap | Datenschutz AA

Label ONLINE

Startseite | Aktuelles | Über Label-online | Über Label | Unsere Bewertung | Label regional | Label international | Service

Startseite > Label-Suche

## Ausgewählt

- Besonders empfehlenswert
- Bauen und Wohnen
- Ressourcenschutz
- Alle entfernen

## Label-Suche

Label

Zurücksetzen Absenden

A B C D E F G H I J K L  
M N O P Q R S T U V W X  
Y Z A-Z

19 – 27 von 32 Ergebnissen Sortieren nach: Name

< 1 2 3 4 >

FSC 100%  
„Besonders empfehlenswert“  
> mehr

FSC Mix  
„Besonders empfehlenswert“  
> mehr

Holz von Hier  
„Besonders empfehlenswert“  
> mehr

Beispiel Seite der  
Verbraucherinitiative e. V.

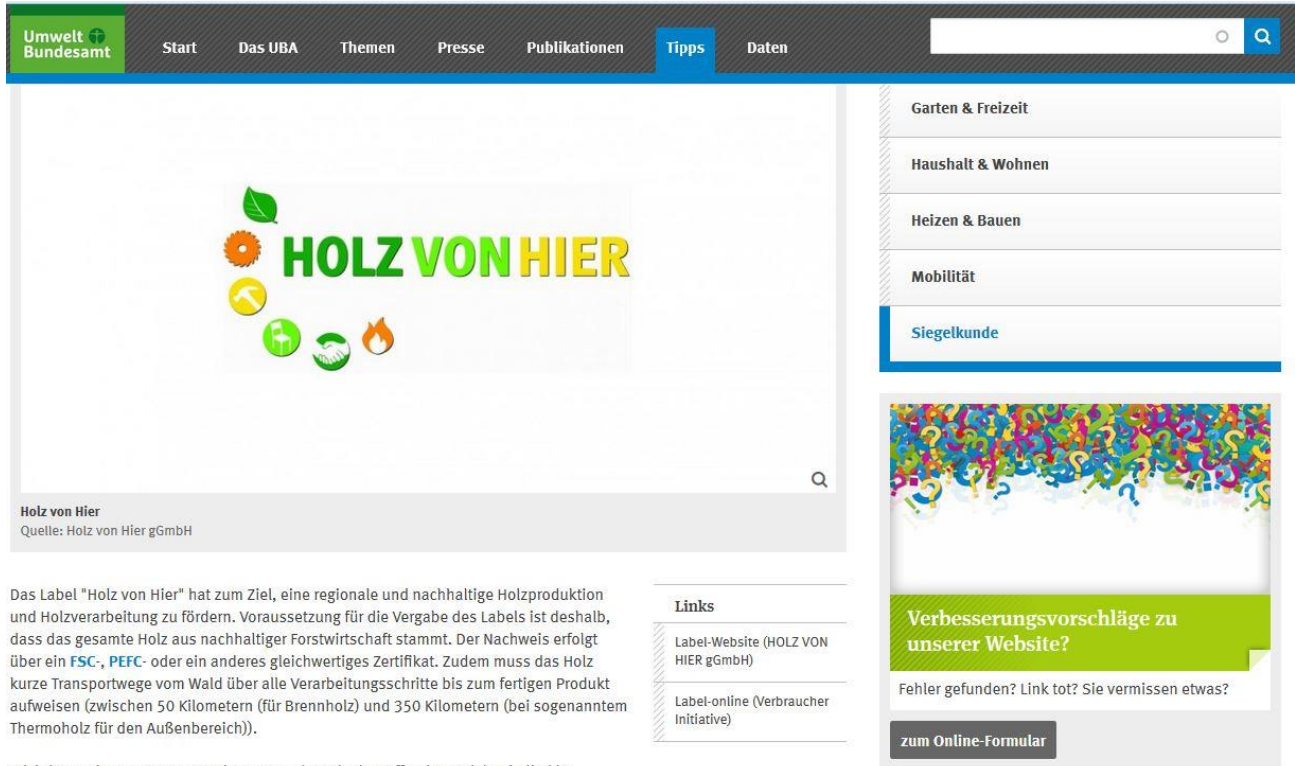
Mehr Beispiele  
s. Infopakete bei HVH

Präsentation: HOLZ VON HIER





# Anerkennung Beispiel Plattformen



The screenshot shows the website of the Umweltsam (Federal Agency for the Environment). The top navigation bar includes 'Umwelt Bundesamt', 'Start', 'Das UBA', 'Themen', 'Presse', 'Publikationen', 'Tipps', and 'Daten'. A search bar is located on the right. The main content area features a large image of the 'HOLZ VON HIER' logo, which consists of the text 'HOLZ VON HIER' in green and yellow, surrounded by icons of a leaf, a saw, a tree, a recycling symbol, and a flame. Below the image is the text 'Holz von Hier' and 'Quelle: Holz von Hier gGmbH'. To the right of the main content is a sidebar with a list of categories: 'Garten & Freizeit', 'Haushalt & Wohnen', 'Heizen & Bauen', 'Mobilität', and 'Siegelkunde'. Below the sidebar is a section titled 'Verbesserungsvorschläge zu unserer Website?' with a button 'zum Online-Formular'. At the bottom of the sidebar is a 'Links' section with two entries: 'Label-Website (HOLZ VON HIER gGmbH)' and 'Label-online (Verbraucher Initiative)'.

Beispiel  
Seite des  
Umwelbundesamtes

Das Label "Holz von Hier" hat zum Ziel, eine regionale und nachhaltige Holzproduktion und Holzverarbeitung zu fördern. Voraussetzung für die Vergabe des Labels ist deshalb, dass das gesamte Holz aus nachhaltiger Forstwirtschaft stammt. Der Nachweis erfolgt über ein **FSC**-, **PEFC**- oder ein anderes gleichwertiges Zertifikat. Zudem muss das Holz kurze Transportwege vom Wald über alle Verarbeitungsschritte bis zum fertigen Produkt aufweisen (zwischen 50 Kilometern (für Brennholz) und 350 Kilometern (bei sogenanntem Thermoholz für den Außenbereich)).

Wichtig zu wissen: Das Logo zeigt nur an, dass der betreffende Betrieb Mitglied im Qualitätsverbund "Holz von Hier" ist und sich dessen Zielen verpflichtet fühlt. Der Betrieb kann aber sowohl zertifiziertes als auch nicht zertifiziertes Holz verkaufen. Der Nachweis am Produkt erfolgt deshalb zusätzlich über eine produktspezifische Urkunde mit einer eindeutigen ID-Nummer, die auch die Rückverfolgbarkeit des Holzes auf der Website des Labelgebers ermöglicht.

Labelinhaber ist die 2012 gegründete HOLZ VON HIER gemeinnützige GmbH.

Mehr Beispiele  
s. Infopakete bei HVH

Präsentation: HOLZ VON HIER





## Beschaffung

Fachagentur Nachwachsende Rohstoffe e. V.

Über uns ▾

Entscheidungsträger ▾

Handlungsfelder ▾

Umweltzeichen ▾

Tagung 2016

Service ▾



Beispiel Seite des FNR - Fachagentur nachwachsende Rohstoffe

Mehr Beispiele  
s. Infopakete bei HVH

Präsentation: HOLZ VON HIER



# Anerkennung Beispiel Plattformen

Siegelklarheit

Siegel  
vergleichen

Die  
Bewertung

FAQ

Über  
uns

Siegelklarheit  
unterwegs

Nachhaltig einkaufen.  
Siegel verstehen.  
Einen Beitrag leisten.

Siegel suchen...

Wofür stehen Umwelt- und Sozialsiegel? Was bewerten sie?  
**Siegelklarheit.de** unterstützt Sie beim nachhaltigen Einkauf.

### Siegel nach Produktgruppen

Papier

Laptops & Co.

Holz

Lebensmittel

Wasch- & Reinigungsmittel

**i** Das Bundesministerium für Ernährung und Landwirtschaft (BMEL) bearbeitet derzeit den Bereich der Holz-Siegel. Während dieser Zeit finden Sie hier Kurzbeschreibungen zu den Siegeln aus dem Bereich Forstwirtschaft.

<p>Forest Stewardship Council (FSC)</p> <p>Mehr Informationen</p>	<p>Holz von Hier</p> <p>Mehr Informationen</p>	<p>natureplus</p> <p>Mehr Informationen</p>
---	--	---

Beispiel  
Seite aller  
deutschen Ministerien

Mehr Beispiele  
s. Infopakete bei HVH

Präsentation: HOLZ VON HIER



### Holz von Hier® ist Bestandteil von Förderprogrammen

HVH ist Bestandteil von Förderprogrammen auf unterschiedlicher Ebene, z.B.:

- Wohn-Neubaurichtlinie Vorarlberg
- Wohnhaus-Sanierungsrichtlinie Vorarlberg
- Kommunaler Gebäudeausweis Vorarlberg
- CO<sub>2</sub>-Programm Stadt München
- Holzbauförderprogramm Stadt Freiburg
- Leitlinie nachhaltiges Bauen des LK Ravensburg

# Anerkennung

## Beispiel Förderkredite Banken

Girokonto | Geschäftskonto | ÖkoKredit | Baufinanzierung | Onlinebanking | Service | Hilfe

**EthikBank**  
FAIRES GELD

Suchbegriff  **Suchen** [Zum OnlineBanking](#)

Privatkunden | Geschäftskunden | Die EthikBank | Berühr die Welt

Sie sind hier: [Privatkunden](#) > [Baufinanzierung](#) > [Neubau](#)

- Girokonto
  - Girokonto Junior
  - Mikrokonto
  - Karten
  - Geldanlagen
  - Altersvorsorge
  - Depots und Fonds
  - ÖkoKredit
  - Baufinanzierung**
    - Neubau**
      - Kauf/Umschuldung
      - Modernisierung
      - Bausparen
      - Werkzeugbox
    - Photovoltaik-Finanzierung
    - FAIRbraucherKredit
    - Tiny House Kredite
    - Anlagekompass
    - Zinsrechner

**Wichtige Inhalte**

Unsere Produkte

Unsere Themen

[Konto jetzt eröffnen](#)

**Das EthikBank-Prinzip**  
unterscheidet uns von konventionellen Banken:

- Anlagekriterien
- Gläserne Bank
- Förderprojekte

**Die günstige Baufinanzierung**

**Bauzins gesenkt!**  
**Baufinanzierung jetzt beantragen**

- Dreifacher Förderbonus
- Kreditzusage in 2 Tagen
- Flexible Sondertilgung

**Förderkriterien Neubau**

Bei neuen Häusern fördert die EthikBank Baufinanzierung Energieeffizienz, regenerative Energien und ökologische Baustoffe durch einen dreifachen Förderbonus.

Der Förderbonus (Zinsabschlag) beträgt hier **bis zu 0,15 Prozentpunkte** und setzt sich zusammen aus diesen Leistungen, die wir mit jeweils 0,05 Prozentpunkten fördern:

- Energieeffizienz
- Regenerative Energien
- Gesunde und ökologische Baustoffe

Energieeffizienz: Fördervoraussetzung prüfen

Regenerative Energien: Fördervoraussetzung prüfen

Gesunde und ökologische Baustoffe: Fördervoraussetzung prüfen

Wir fördern die Verwendung ökologischer Baustoffe, wenn Ihr Haus eines der folgenden **Gütesiegel** bekommt:

- Toxproof-Zertifikat „schadstoffgeprüft“
- Sentinel-Haus Gesundheitspass
- zertifizierte Baustoffe von **natureplus** und **Holz von Hier**
- Die Projektbegleitung durch einen **anerkannten Baubiologen** oder die Errichtung eines **Baufritz-Hauses** halten wir für förderwürdig.
- Die Errichtung eines **ackergold - Strohhelmhauses** halten wir für förderwürdig.

**Toxproof-Zertifikat**

Zertifikat des TÜV Rheinland für Fertighäuser. Es bewertet Baumaterialien und Schadstoffe in der Raumluft.

- Schadstoffarmes Bauen

**natureplus-Label**

Unabhängiges Qualitätszeichen für Bauprodukte; umfangreichste und strengste Kriterien

- natureplus-Kriterien
- natureplus-Produkte

**Holz von Hier**

Das Zertifikat HOLZ VON HIER © zeichnet besonders klimafreundliche Holzprodukte der kurzen Wege mit Rohstoffen aus nachhaltig bewirtschafteten heimischen Wäldern aus.

- Mehr Informationen

**Verband Baubiologen**

Wichtigstes Ziel des Berufsverbandes Deutscher Baubiologen ist die Förderung der Qualitätssicherung seiner Mitglieder.

Präsentation: HOLZ VON HIER



**Holz von Hier® ist anerkannt als  
alternativer Nachweis für Holz aus nachhaltiger Waldwirtschaft:**



Bei der DGNB

Bei der FNR:

[https://www.youtube.com/watch?v=al\\_uAoypC6Eg](https://www.youtube.com/watch?v=al_uAoypC6Eg)



Im österreichischen Aktionsplan  
Nachhaltige Beschaffung NaBe



Im Baubook Österreich

## 2. Bedeutung für den Forst

# Holz von Hier unterstützt die nachhaltige Waldwirtschaft

## HVH unterstützt die forstliche Zertifizierung im Wald.

- Grundvoraussetzung für das Rohholz, das in den Zertifizierungsprozess von Holz von Hier eingeht, ist die Vorlage eines Forstmanagement-Zertifikates nach PEFC, FSC oder gleichwertig.
- Durch die strikte Bindung der Kette bis zurück zum Wald stärkt Holz von Hier® das heimische Rundholz vor ‚Billigkonkurrenz‘ mit schlechteren Nachhaltigkeitsstandards z.B. aus Russland oder Skandinavien.



# Direkte Nutzbarmachung öffentlicher Ausschreibungen für heimische Waldbesitzer

Ausschreibung  
„Holz aus nachhaltiger  
Waldwirtschaft“  
(FSC / PEFC)



oft **globale** Warenströme,  
RH von außerhalb,  
ggf. Import

Ausschreibung  
„Klimaoptimiertes Holz“  
(Holz von Hier)



**regionale** Warenströme,  
RH von heimischen  
Waldbesitzern

# Holz von Hier unterstützt die Artenvielfalt und den Waldumbau

Holz von Hier unterstützt die Artenvielfalt und den Waldumbau durch:

- Steigerung der Nachfrage nach einer großen Bandbreite an Holzarten aus dem heimischen Wald durch das HVH Netzwerk.
- Öffentlichkeitsarbeit für die ökologischen Vorteile der Nutzung des heimischen Holzes.



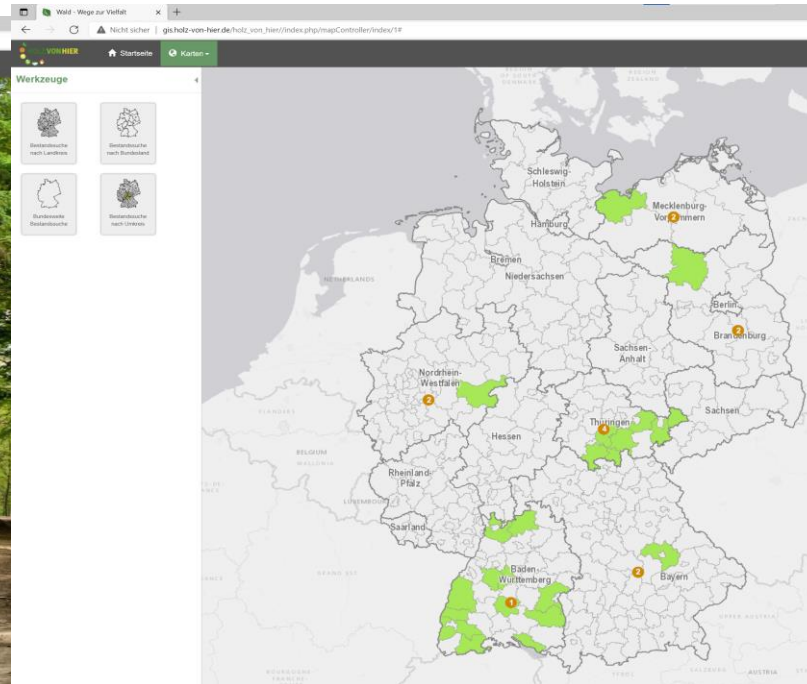
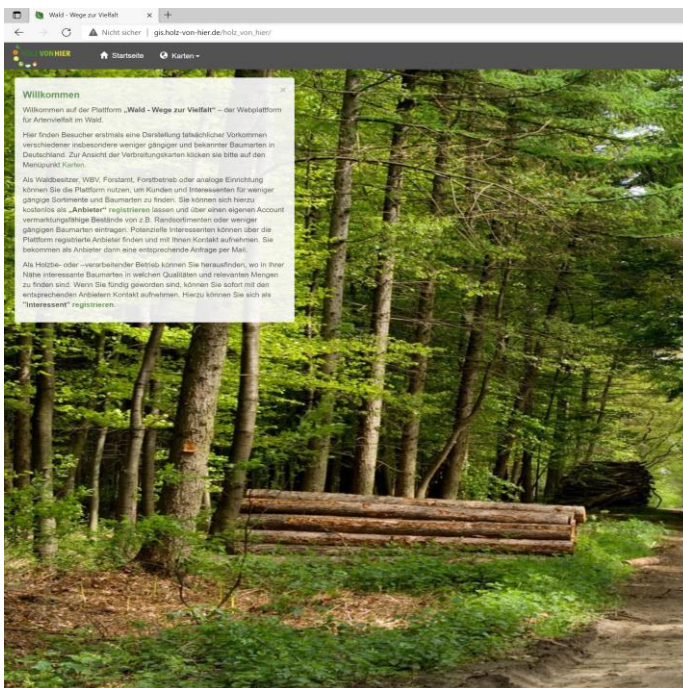
Ausstellungsbeispiel  
in einem HVH Holzpavillon

Präsentation: HOLZ VON HIER



# Holz von Hier unterstützt die Artenvielfalt und den Waldumbau

## Infopaket und GIS Plattform für Waldbesitzer



# 3. Bedeutung für Klima- und Umweltschutz

Präsentation: HOLZ VON HIER



Die Stoffströme  
werden heute  
immer globaler.

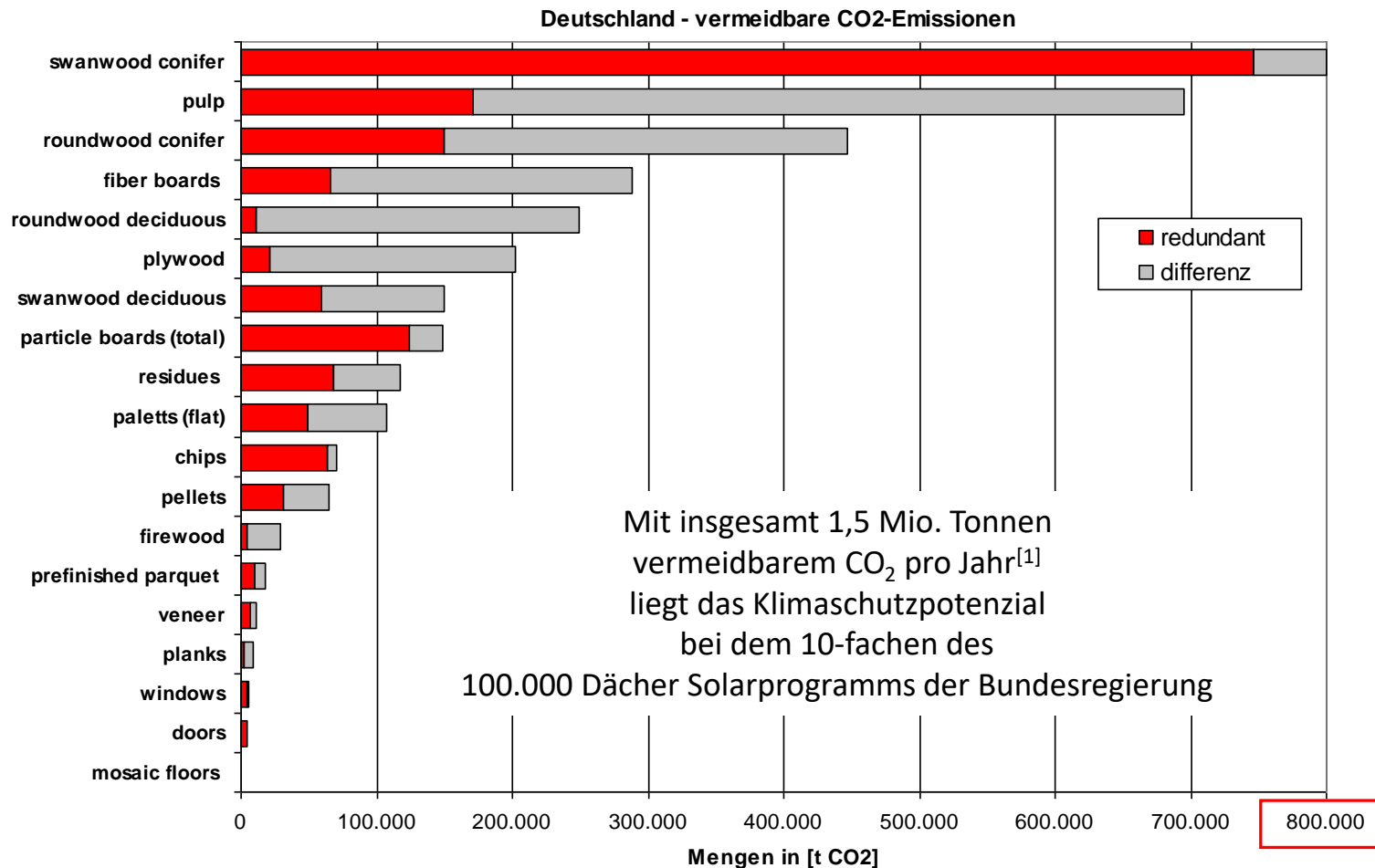
Selbst bei Rundholz  
und Schnittholz



Präsentation: HOLZ VON HIER



# Klimaschutzpotential durch Reduktion überlappender Warenströme



Quelle: Berechnungen auf der Basis von Eurostat, Emissionsfaktoren aus Probas.

Präsentation: HOLZ VON HIER

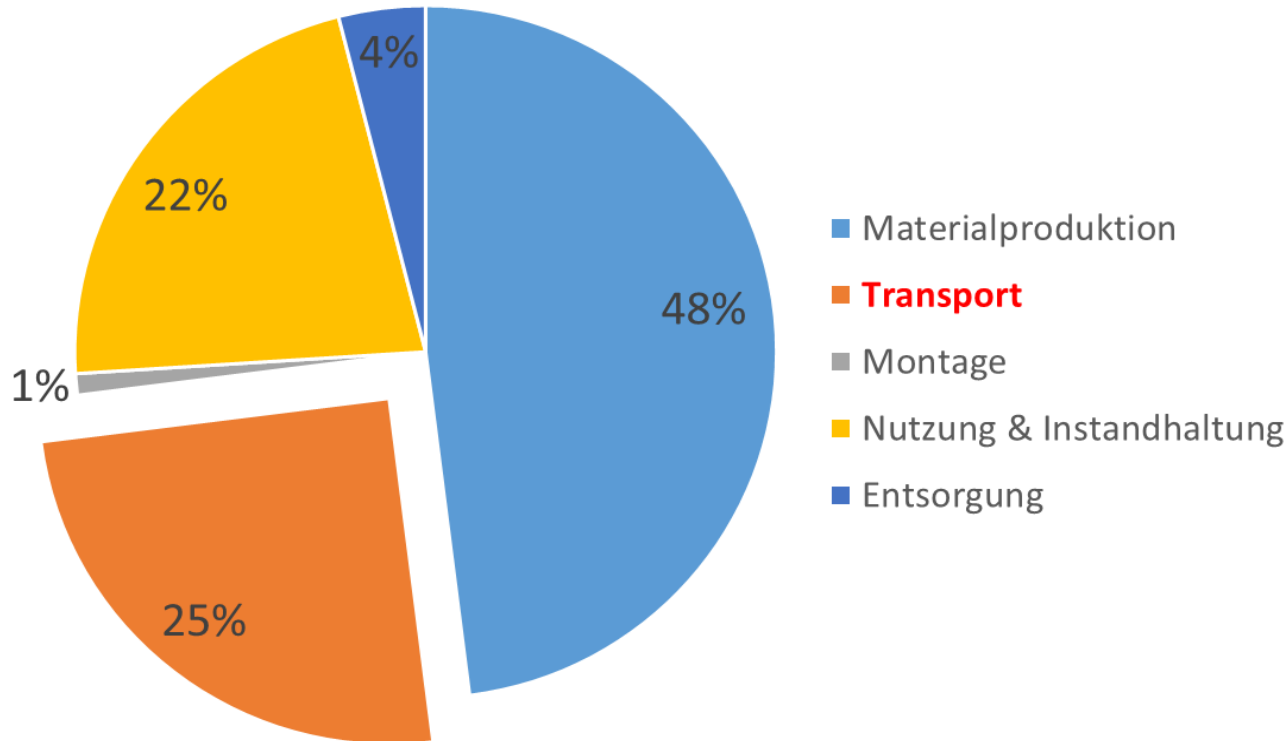


# Klimaschutzpotential und Umweltwirkungen Transporte



# Bedeutung von Transporten für die Umweltbilanz von energieeffizienten modernen Wohngebäuden

Anteil an der Gesamt-CO<sub>2</sub>-Bilanz des Gebäudes  
bei Rohholz aus Russland



Je energieeffizienter die Gebäude sind, umso wichtiger ist der Anteil der Vorketten an der gesamten Klimabilanz!

Hier wiederum spielen Herkunft und Transport eine wesentliche Rolle!

Quelle: Eigene Berechnungen und Pohlmann & Frühwald.

Präsentation: HOLZ VON HIER







**Etwa 50 – 70 % aller Arten der Welt  
leben in Tropischen Wäldern.**

**Ihr Schutz bedeutet den größten Beitrag zum Erhalt  
der Artenvielfalt weltweit.**

**Einfluss von Herkunft & Transporten auf die Artenvielfalt**

Präsentation: HOLZ VON HIER





# Die Vielfalt und Schönheit heimischer Hölzer entdecken !

## Der europäische Markt für Tropenhölzer

In Europa werden ca. 70 Tropenhölzer verarbeitet und genutzt.

33 dieser Hölzer sind weltweit gefährdete Baumarten.

28 dieser Hölzer sind nicht gefährdet, stammen aber wahrscheinlich aus Raubbau.

11 sind mit Ökolabeln erhältlich, (werden aber auch ohne gehandelt).

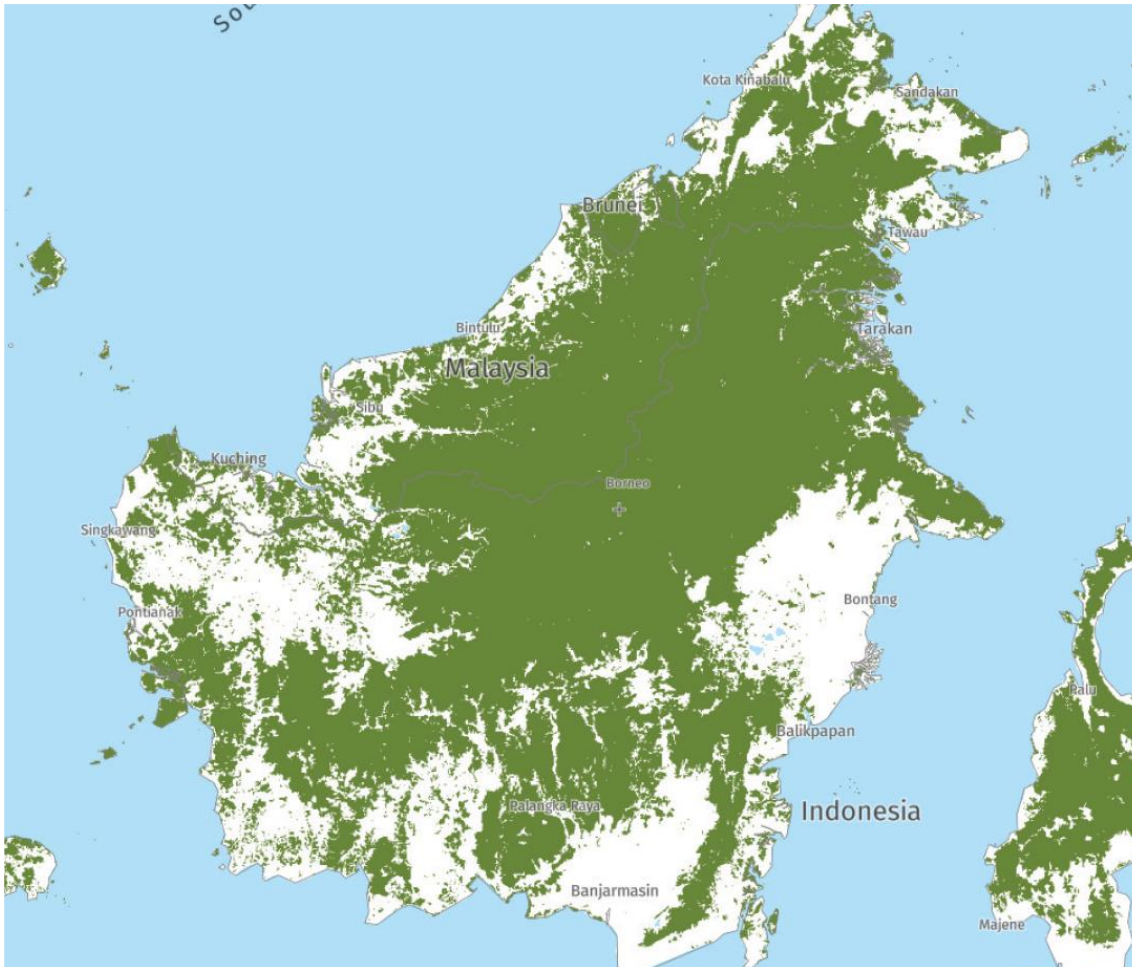
Daten: Auswertungen auf der Basis der IUCN red list

Präsentation: HOLZ VON HIER



# Achten sie auf immer auf die Herkunft

Mit heimischen Hölzern und HVH auf der sicheren Seite sein !



Bedeutung am Beispiel  
Meranti aus Malaysia für den  
Fensterbau in Europa

In Europa wird immer noch zu  
ca. 25 % Merantiholz für den  
Fensterbau verwendet.

Meranti stammt vor allem aus  
Malaysia und Indonesien.

Da die Holzqualitäten aus  
Plantagen noch zu wenig  
geeignet sind, stammt das  
Holz teils auch aus  
Primärwaldeinschlag z.B. aus  
Borneo

**Borneo heute**

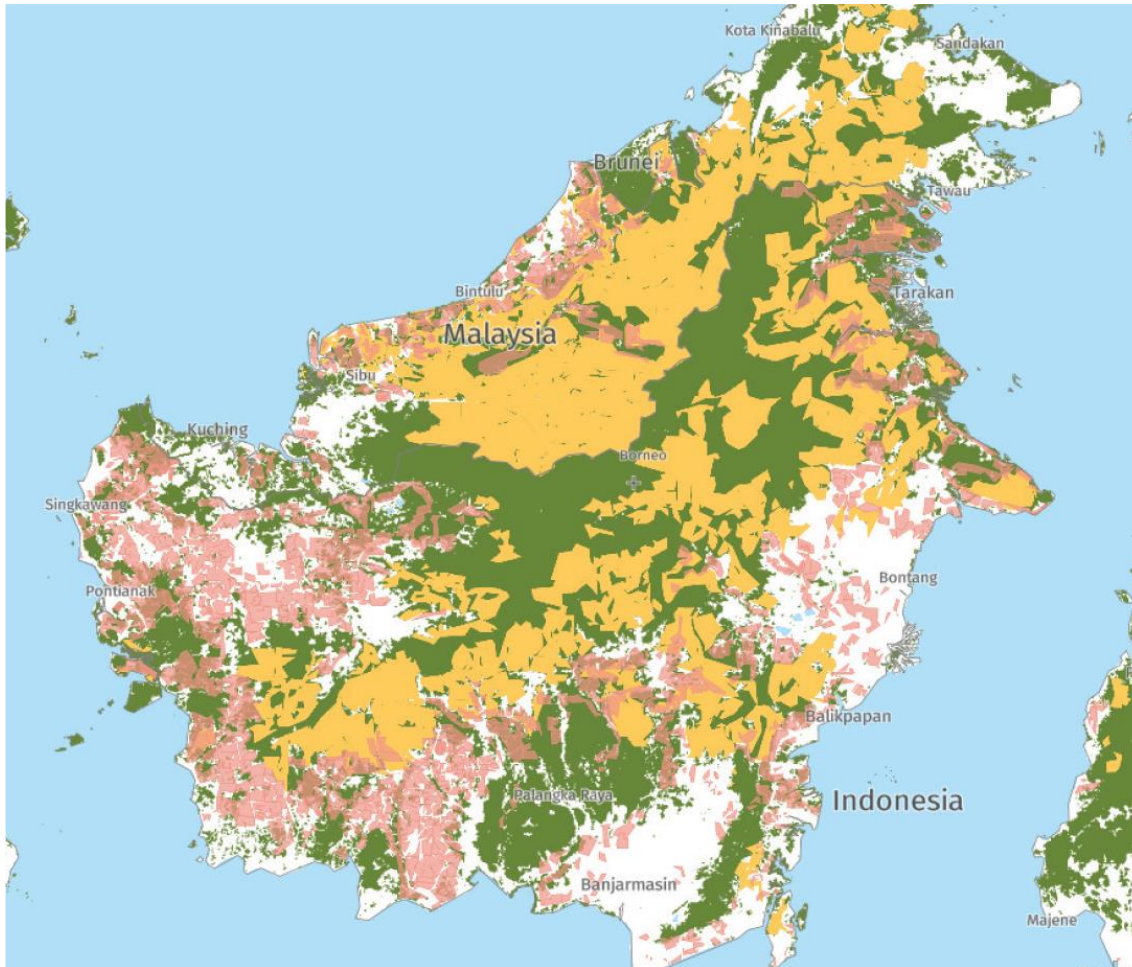
Daten: Beispiel Datensatz Primärwälder. Mehr Beispiele demnächst unter der neuen GIS Plattform von HVH. Grunddaten z.B. WRI, IUCN und andere. Dateninfos unter Whitepaper Kartendarstellungen (HVH, 2022)

Präsentation: HOLZ VON HIER



# Achten sie auf immer auf die Herkunft

Mit heimischen Hölzern und HVH auf der sicheren Seite sein !



## Das Borneo der nächsten Generation

mit Holz-Einschlagskonzessionen (gelb)

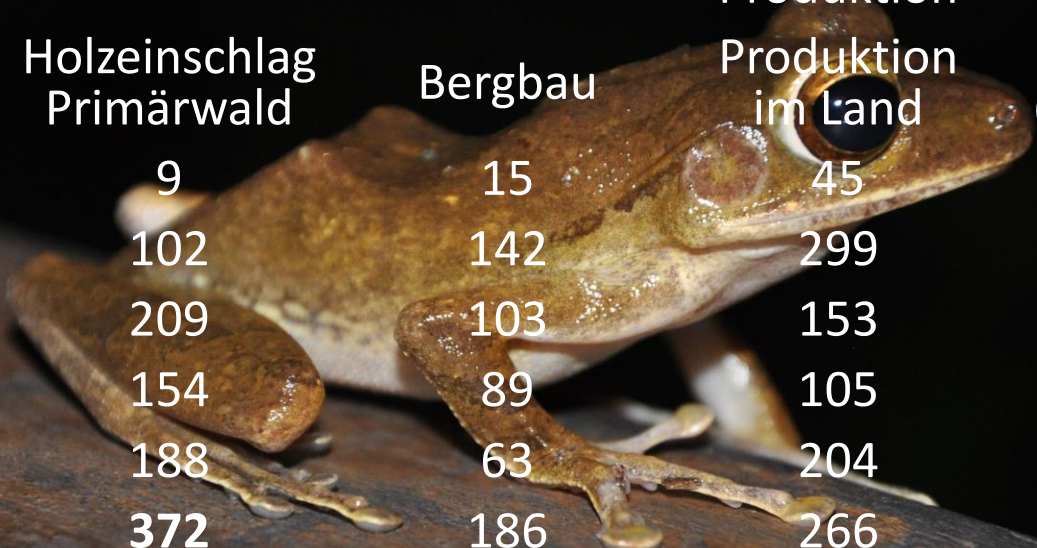
und Konzessionen für Palmölplantagen (rosa)

Daten: Beispiel Datensatz Primärwälder und Einschlagslizenzen.  
Mehr Beispiele demnächst unter der neuen GIS Plattform von HVH.  
Grunddaten z.B. WRI, IUCN und andere.  
Dateninfos unter Whitepaper Kartendarstellungen (HVH, 2022)

Präsentation: HOLZ VON HIER



	RBLh Arten Herkunft Holzeinschlag Primärwald	RBLh Arten Herkunft Bergbau	RBLp Arten Herkunft/ Produktion im Land	RBLt Arten <b>Transporte</b> Transporte (bzw.) nach D.
Dt.	9	15	45	14
Australien	102	142	299	<b><u>414</u></b>
Brasilien	209	103	153	<b>131</b>
Kamerun	154	89	105	<b>105</b>
China	188	63	204	<b><u>411</u></b>
Malaysia	<b><u>372</u></b>	186	266	<b><u>341</u></b>
Mexiko	197	90	168	<b>210</b>
USA	65	131	<b><u>374</u></b>	<b>223</b>



Daten: Auswertungen auf der Basis von IUCN red list

Präsentation: HOLZ VON HIER



# 4. Nutzen für die Wertschöpfungskette

# Nutzen für die Wertschöpfungskette

## Einfache Teilnahme

- keine Einrichtung eines Managementsystems im Betrieb, da Produktzertifizierung.
- keine generellen Einschränkungen der Geschäftstätigkeit des Unternehmens, da produktbezogene Zertifizierung.
- Teilnahme ist jedem Betrieb sofort möglich, z.B. bei konkretem Bauvorhaben.
- kein Auditor, der einmal im Jahr in den Betrieb kommt, da Kontrolle der Kriterien über innovatives und fremdüberwachtes elektronisches System (PS 880 und TÜV).
- geringe Kosten, da Holz von Hier gemeinnützig.
- leicht ins Tagesgeschäft integrierbar.
- Digitale Systeme sichern die Massenflusskontrolle zuverlässig, effizient und unbestechlich. (Ähnliches Beispiel: Deutsches Biogasregister). Industriestandard bei der Datensicherheit, zentrales System in deutschem Hochsicherheitsrechenzentrum.

# Nutzen für die Wertschöpfungskette - warum Holz von Hier®?

**Klimaschutz bleibt politisch und auf den Märkten ein Megathema.**

**Das Kundeninteresse an nachhaltigen, klimafreundlichen und vor allem regionalen (Holz-)Produkten ist hoch (> 75%) und steigt weiter.**

(s. nächste Folie)

**Betriebe können Lieferketten mit Holz von Hier® beeinflussen und Klimaoptimierung einfach dokumentieren.**

**Mit Holz von Hier® unterstreicht (z.B.) der Holzbau die Nachhaltigkeits-Spitzenposition.**

(bei anderen Baustoffen kann man die Stoffströme gar nicht so verkürzen wie beim Holz)

**Holz von Hier® unterstützt (mittelfristig) stabile Lieferketten.**

(das ist ein echter Zukunftsweg)

## Reshoring

Deutsche Bank Research: „**Wertschöpfungsketten werden verkürzt und regionaler gestaltet**“.

Als Reaktion auf die Pandemie beobachtet die Deutsche Bank, dass die Lieferketten wieder verkürzt statt verlängert werden (in allen Branchen). „*Reshoring bedeutet zwar nicht immer die größte Gewinnspanne, verspricht aber mehr Kontinuität und wird sowohl in Europa als auch in den USA politisch unterstützt*“. HVH ist überzeugt: nur das bringt langfristige Stabilität von Lieferketten.

Präsentation: HOLZ VON HIER





# Nutzen für die Wertschöpfungskette – Beispiele Marktpotenzial

Beispiel: die 5. Trendstudie der Otto Group zum ethischen Konsum (2020) zeigt ein noch viel deutlicher nachhaltigkeitsorientiertes Bild der Gesellschaft als noch 2013:

- Für 70% der Befragten sind ethische Kriterien zu einem festen Bestandteil der Kaufüberlegungen geworden (= stabile Kundengruppe).
- Über alle Generationen hinweg sprechen sich 78% bis 89% für eine Ausweitung der regionalen Produktion aus.
- **Rund 73% wollen Klimaneutralität in der gesamten (!) Wertschöpfungskette.**
- **63% (!) sind bereit, für klimafreundliche Produkte mehr zu bezahlen.**
- Rund 76% erwarten von einem Unternehmen, dass es seine soziale und ökologische Position vertritt und transparent macht, wie diese umgesetzt wird.

# 5. Produktgruppen

Präsentation: HOLZ VON HIER



# Produktgruppen mit HVH für RLP

**Folgende Produkte können bei einer Ausschreibung mit HVH in RLP bereits jetzt mit Holz von Hier®-Nachweis bezogen werden:**

- Nadel-schnittholz
- Laub-schnittholz
- KVH / BSH / CLT
- Dielen & Parkett
- Holzfenster
- Thermoholz für den Außenbereich
- Papier (Druckaufträge)

# Auch moderner Ingenieurholzbau lässt sich problemlos mit HOLZ VON HIER verbinden.

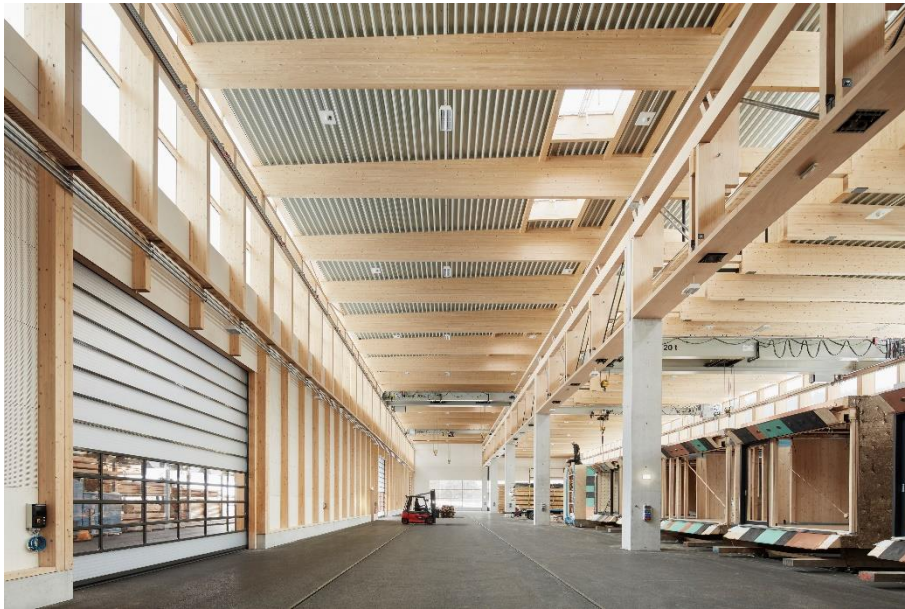


Beispielgebäude. Fotos: Holz von Hier

Präsentation: HOLZ VON HIER



# Auch moderner Ingenieursholzbau lässt sich problemlos mit HOLZ VON HIER verbinden.



Beispielgebäude. Fotos: Holz von Hier

Präsentation: HOLZ VON HIER



# 6. HOLZ VON HIER ausschreiben

Präsentation: HOLZ VON HIER



# HVH als Gütezeichen für Ausschreibungen

## Holz von Hier® ist als Gütezeichen gemäß § 34 VgV ausschreibungsfähig

Hierzu liegen inzwischen 4 vergaberechtliche Gutachten aus diversen Perspektiven vor:

- Vom Autor des 6-bändigen Handbuchs Europarecht (Prof. Frenz)
- Von einem Richter der Vergabekammer Leipzig und Prof. für Wirtschaftsrecht (Prof. Knauf)
- Von einer auf Vergaberecht spezialisierten RA Kanzlei
- Von einem Gemeindeverband in Vorarlberg, der für Gemeinden die Ausschreibungen erstellt.

HVH ist Teil von Ausschreibungen, z.B.:

- Standardmäßig in Vorarlberg
- Standardmäßig in Luxemburg
- Aktuell Stadt Gießen
- bei ca. 20 weiteren Städten in Planung

## Die Integration von HOLZ VON HIER® (HVH) in eine Ausschreibung hat verschiedene Ansatzpunkte:

- Unterstützend ist die Bezugnahme auf kommunale Klimaschutzziele in der Präambel oder Beschreibung des Auftragsgegenstandes. (vgl. wichtig: Klimabündnis Bauen)
- HVH kann als (bindendes) Kriterium verlangt werden.
- HVH kann auch als Zuschlagsposition verankert werden.



Umfassender Helpdesk (bald auf) [www.holz-kommunal.de](http://www.holz-kommunal.de) (neue Seite)

Timber-Wal | [www.holz-kommunal.de](http://www.holz-kommunal.de)

**Holzwege**  
HOLZ VON HIER  
HVH Anbieter  
HVH Planer  
HVH Objekte

**KONTAKT**  
T: +49 01 8209 910 97.83  
F: +49 01 8209 910 97.83  
E: [info@holz-von-hier.de](mailto:info@holz-von-hier.de)

Leistungsgruppen  
Leistadressen  
Webinare  
Aktionen

Sanität  
Links  
Impressum  
Datenschutz

Herzlichen Willkommen bei Holz von Hier  
Für alle Fragen der Holzwege sind wir Ihnen  
zur Verfügung.

Präsentation: HOLZ VON HIER





## HOLZ VON HIER® (HVH) wird schon vorgeschlagen und praktiziert

Der Bezirksverband Pfalz hat schon einen Ausschreibung mit HVH gemacht Lehrpfad

### HVH im Leistungsverzeichnis

#### 4.3 Einbindung von Nachhaltigkeitsiegeln/-kriterien im Leistungsverzeichnis: Beispiel

Der Bieter bestätigt, dass er bei der Ausführung für das gesamte verwendete Holz

- Produkte mit „Holz von Hier“-Zertifikat oder einem gleichwertigen Zertifikat einsetzt oder
- bei den verwendeten Produkten die Voraussetzungen zur Erlangung eines solchen oder gleichwertigen Zertifikates einhält.

Spätestens mit Angebotslegung hat der Bieter einen Nachweis über die Registrierung bei „Holz von Hier“ oder einen anderen gleichwertigen Nachweis vorzulegen und sich zu verpflichten, die Anforderungen des Kriteriums einzuhalten.

Mehr Informationen dazu können unter folgendem Link

[www.holz-von-hier.eu/ueber-holz-von-hier/das-umweltzeichen/](http://www.holz-von-hier.eu/ueber-holz-von-hier/das-umweltzeichen/) abgerufen werden.

Die entsprechenden Transportgrenzen können auch der Tabelle „Transportgrenzen“ auf der Internetseite des Umweltzeichens „Holz von Hier“ entnommen werden.

Kontaktstelle „Holz von Hier“: Holz von Hier, Creußen/Tel.: 0 92 09-9 18 97 51,  
Mail: [info@holz-von-hier.de](mailto:info@holz-von-hier.de), [www.holz-von-hier.de](http://www.holz-von-hier.de)

Quelle: HOLZ VON HIER©. Holz von Hier

## HOLZ VON HIER® (HVH) wird schon vorgeschlagen und praktiziert

Der Bezirksverband Pfalz hat schon einen Ausschreibung mit HVH gemacht Lehrpfad

### HVH als Zuschlagskriterium

#### 4.4 Zuschlagskriterien: Beispiel

Wie im Beispiel unter 4.3, aber mit eingeführter Wertung, z. B.:

##### Wertungskriterien:

- a) Preis: 70 %
- b) Klima- und Ressourcen schonende Holzherkunft: 30 %

Das Kriterium b ist vollständig (30 %) erfüllt, wenn der Bieter bei der Ausführung für das gesamte verwendete Holz

- Produkte mit „Holz von Hier“-Zertifikat oder einem gleichwertigen Zertifikat einsetzt oder
- bei den verwendeten Produkten die Voraussetzungen zur Erlangung eines solchen oder gleichwertigen Zertifikates einhält.

Das Kriterium b ist zu 10 % erfüllt, wenn der Bieter bei der Ausführung für das gesamte verwendete Holz einen Nachweis nach FSC oder PEFC vorlegt.

##### Nachweis:

Spätestens mit Angebotslegung hat der Bieter einen Nachweis über die Registrierung bei „Holz von Hier“ oder einen anderen gleichwertigen Nachweis vorzulegen und sich zu verpflichten, die Anforderungen des Kriteriums einzuhalten.

Mehr Informationen dazu können unter folgendem Link [www.holz-von-hier.eu/ueber-holz-von-hier/das-umweltzeichen/](http://www.holz-von-hier.eu/ueber-holz-von-hier/das-umweltzeichen/) abgerufen werden.

Die entsprechenden Transportgrenzen können auch der Tabelle „Transportgrenzen“ auf der **Internetseite des Umweltzeichens „Holz von Hier“** entnommen werden.

Kontaktstelle „Holz von Hier“: Holz von Hier, Creußen/Tel.: 0 92 09-9 18 97 51,  
Mail: [info@holz-von-hier.de](mailto:info@holz-von-hier.de), [www.holz-von-hier.de](http://www.holz-von-hier.de)

Quelle: **HOLZ VON HIER**®. Holz von Hier

**Die Ausschreibung mit dem Umweltzeichen HOLZ VON HIER® (HVH) ist vergabekonform:**

- HVH kennzeichnet einen quantifizierbaren Klimanutzen (kein Gebietsprotektionismus).
- HVH spricht einen wesentlichen Umweltaspekt an, der ein wichtiges europäisches Umweltziel unterstützt.
- HVH stellt ein Gütezeichen nach § 34 VgV dar.
- Die Konformität ist dokumentiert (Ausschreibungen und Gutachten).

# Warum sollte man das?

## Die Ausschreibung mit dem Umweltzeichen HOLZ VON HIER® ... :

- verbindet z.B. die Ziele von Kommunen als **Waldbesitzer mit ihren Zielen als Beschaffer.**
- unterstützt kommunale Klimaschutzziele.
- ist der stärkste Hebel für klimafreundliche Lieferketten.
- **fördert damit mittelfristig auch die Versorgungssicherheit.**

## **HVH ist Teil von Ausschreibungen, z.B.:**

- Standardmäßig in Vorarlberg
- Standardmäßig in Luxemburg
- Aktuell Stadt Gießen (Schule)
- Bezirksverband Pfalz (Lehrpfad)
- In ca. 20 weiteren Städten in Planung

# Ansprache Multiplikatoren: ECO-Planer Schulungen



- Start kurz vor Corona: Physisch bei Partnerorganisationen
- **In-House Schulungen** bei größeren Planerbüros und bei Kommunen v.a. im Vorfeld größerer komm. Bauten
- Seit Corona auch digital über **Webinare**

## Bisher gemeinsam mit :

- BDIA Deutschland (im Stakeholderkuratorium)
- BDIA Thür., BDIA BW
- Architektenkammer Thüringen
- Architekten- und Stadtplanerkammer Hessen
- Architektenkammer Niedersachsen
- Architektenkammer Baden-Württemberg
- Bund deutscher Baumeister, Architekten und Ingenieure e.V. – Landesverband Bayern
- Bayerische Ingenieurskammer Bau
- HERO e.V.

Präsentation: HOLZ VON HIER



## Block I: Grundlagen - Theorie

- (I.1) Nachhaltigkeit
- (I.2) Betrachtungen zum Produktlebenszyklus
- (I.3) Umweltzeichen (Umweltlabel, EPD) und Gebäudebewertungssysteme
- (I.4) Bedeutung von Herkunft und Transporten für ausgewählte Nachhaltigkeitsparameter.
  - (a) Ökologischer , (b) Sozialer, (c) Ökonomischer Fußabdruck von Produkten
- (I.5) Technische Vorteile von Holzprodukten
- (I.6) Marktvorteile von Holzprodukten der nachweislich kurzen Wege
- (I.7) Nachhaltige Beschaffung von klimaoptimiertem Holz

## Block II: Praxis

- Vorstellung HOLZ VON HIER Label und seine Instrumente und Tools
- Umsetzung an praktischen Beispielen

## Block III (ggf): Designbox

v.a. für Innenausbau und Möbel z.B. Büromöbel

# 7. Ausblicke

Präsentation: HOLZ VON HIER





Holz von Hier arbeitet derzeit über das bzw. neben dem Umweltzeichen auch an diversen Schnittstellen zu Zukunftsthemen:

**Ausblick**

## ECO-Footprint

vereinfachte rein ökologisch  
Bewertung der Baustoffe im  
Gebäude Entscheidungs-  
instrument

z.B. Tests mit Stadt Gießen /  
Chemnitz / Triodosbank

aktuell in Ausarbeitung  
fertig ca. Mitte 2020  
wird dann zunächst den kommunalen  
Verbänden vorgestellt und mit diesen  
abgestimmt und ggf. überarbeitet

## Klima-neutralität CO<sub>2</sub>-Zertifikate

Klimaneutral werden  
entscheidet sich heute vor  
allem auch bei den  
Lieferketten beschafften  
Baustoffe, und Produkte

z.B. Gemeinde Bezau /  
,Low Carbon Trust‘

aktuell in Ausarbeitung  
erste Tests gemeinsam  
mit Ministerium für Klimaschutz,  
Landwirtschaft, ländliche Räume und  
Umwelt in MVP  
gemeinsame Vorstellung  
ca. Mitte/Ende 2020

## Green Bond ,Low Carbon Timber‘

der Finanzsektor ist nach  
Ansicht von HVH entscheidend  
damit Kommunen auch in  
Zukunft umfassend  
klimafreundlich Bauen  
(können)

Umweltbanken /  
Kommunale Verbände /  
Architektur-Peers

aktuell in Ausarbeitung  
fertig ca. Mitte 2020  
wird dann zunächst den kommunalen  
Verbänden vorgestellt und mit diesen  
abgestimmt und ggf. überarbeitet

*Städte die hier mehr Informationen möchten  
sollen sich bitte sehr gerne bei HVH melden.*

Präsentation: HOLZ VON HIER



---

**Herzlicher Dank** und Bitte um weitere so konstruktive Zusammenarbeit in Rheinland-Pfalz wie bisher.

Bitte in einem virtuellen “Runden Tisch” für Überlegungen wie die nächsten konkreten gemeinsamen Schritte in Rheinland-Pfalz sein sollen.

Bitte um weitere erste Ausschreibungen mit HVH. HVH unterstützt hier mit Informationen oder Beispielen bei allen Aspekten die gebraucht werden.



**Vielen Dank!**

Wir stehen jederzeit für Fragen sehr gerne zur Verfügung.

Kontakt: Holz von Hier Geschäftsstelle, Tel.: +49 (0)9209 - 918 97 51

Ihre Ansprechpartner: Gabriele Bruckner, Philipp Strohmeier

Präsentation: HOLZ VON HIER

